

Sonderseiten 4+5 Bauen | Wohnen | Renovieren | Lebensretter Rauchmelder
 10 Auto & Mobiles | 11 Kulinarisches | Shiraz - wie im Orient in Darmstadt
 14+15 Gesundheit | Fitness | Schönheit | Neuer Abnehmkurs | 16 Reisen | Bad Héviz

AUFLAGE 42.500 · KOSTENLOS IN ALLE HAUSHALTE

FRANKENSTEINER



AUSGABE 466 | OKTOBER-NOVEMBER 2014
 UNABHÄNGIG | INFORMATIV

RUNDSCHAU

NACHRICHTEN AUS DER
 FRANKENSTEINER
 REGION

Ausgabe
Bergstraße

ANZEIGENAUFGABE: HERAUSGEBER K. M. WEBER · TELEFON 06157/989699 · FAX 06157/987699 · REDAKTION@FRANKENSTEINER-RUNDSCHAU.DE · WWW.FRANKENSTEINER-RUNDSCHAU.DE



BEUTEL
 Augenoptik

Oberstraße 8
 64297 DA-Eberstadt
 Telefon 06151-56076
 E-Mail: kontakt@beutel.de
 Internet: www.beutel.de

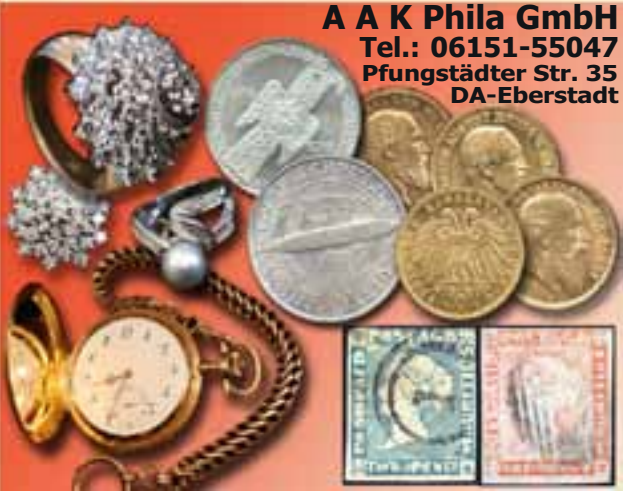
Zertifizierter
 Gleitsichtglas-Spezialist
 (EXOC-ZERT.MED.)

Seniorenfreundlicher Betrieb

GOLD - ANKAUF

Wir kaufen in jeder Größenordnung!
 Briefmarken, Münzen, Gold, Silber, Schmuck uvm..

A A K Phila GmbH
 Tel.: 06151-55047
 Pfungstädter Str. 35
 DA-Eberstadt



Gold-Silber-Ankauf

Schmuck · Markenuhren
 Münzen · Zahngold
ANKAUF
 von Gemälden, Antiquitäten, Möbeln
 und Nachlässen, sofort Barzahlung.

64283 Darmstadt · Schulstraße 1
 06151-25686 · www.antikgalerie24.de

Antik Galerie

Kaufe
 Leica, Linhof,
 Hasselblad,
 Rolleiflex und
 andere hochwertige
 Fotoapparate, Einzelstücke,
 Sammlungen oder Nachlässe.
 Telefon: 06103 - 237 16

Prospektverteilung 06157.989699

Pflege INKLUSIV

Ambulanter Pflegedienst

- Krankenpflege
- Hauswirtschaftliche Versorgung
- Stunden- und Tagesbetreuung
- Beratung

Nähere Informationen:

Frau Monika de Summa
 E-Mail: pdl@bhz-rossdorf.de oder
telefonisch unter 06154 / 6936637

Pflege INKLUSIV
 Ambulanter Pflegedienst
 Darmstädter Straße 44
 64380 Roßdorf



SEEHEIM-JUGENHEIM

See'mer Kerweborsch
 veranstalten nach positivem
 Feedback von 2013
 jetzt erneut am 25. Oktober
 das Fest mit den
 „Lustigen Schilehrern“

Die Veranstaltung findet am Samstag
 den 25.10.2014 in der Sport- und Kul-
 turhalle Seeheim statt und überbrückt
 somit die lange, lange Pause zwischen
 Kerb und Glühweinerb. Nach einer
 gelungenen ersten Veranstaltung im
 vergangenen Jahr und viel positiver
 Feedbacks wollen die See'mer Kerwe-
 borsch auch in diesem Jahr eine tolle
 Veranstaltung bzw. Oktoberfest für die
 Gemeinde Seeheim-Jugenheim auf die
 Beine stellen. Ab 18:00 Uhr wird es su-
 per, typisch bayrisches Essen geben
 und es wird ausreichend vorhanden sein,
 um alle hungrigen Mäuler zu sättigen,
 also nichts zu Hause essen. Wir hoffen auf
 eine hohe Nachfrage und schnellen Aus-
 verkauf der ca. 500 Karten. Dieser hat
 schon gestartet und wir erwarten eine
 hohe Nachfrage. Zu trinken wird es ein
 frisch gebräutes Festbier von der 1. Darm-

2. Oktoberfest in Seeheim



„DIE LUSTIGEN SCHILEHRER“ AUS DEM STUBAITAL IN TIROL WERDEN WIEDER DIE STIMMUNG ZUM EXPLODIEREN BRINGEN

Die Pfungstädter Fischgeschäft
Fisch & Mehr
 Frische
Miesmuscheln
 eingetroffen!
 Pfingstgasse 29 · 64319 Pfungstadt
 Telefon **06157-15 72 45**

WIR
 MACHEN
TRENDS
 ZU IHREM
 PERSÖNLICHEN
 LOOK.
 LASSEN SIE
 SICH
 INSPIRIEREN!

DAMEN HERREN
salon hensel
 64342 SEEHEIM · HEIDELBERGER STRASSE 35
 TELEFON 06257.83315

*HAUSBESUCHE
 für treue Kunden*

städter Brauerei geben, bei der wir uns
 schon jetzt herzlichst dafür bedanken. Die
 musikalische Begleitung des Abends wer-
 den „Die Lustigen Schilehrer“ aus dem
 schönen Stubaital (Tirol) übernehmen
 und mit Ihrem bekanntem und immer
 wieder schönem bzw. geilem Auftritt
 werden Sie die Sport- und Kulturhalle
 Seeheim mit Sicherheit zum Kochen
 wenn nicht sogar zum Explodieren bring-
 en. Die See'mer Kerweborsch wünschen
 schon heute allen Gästen der Gemeinde
 Seeheim-Jugenheim und rundum eine
 schöne, unvergessliche Veranstaltung
 bzw. Oktoberfest!!! Vielen Dank!

2. See'mer Oktoberfest
 Termin: Samstag der 25.10.2014, Einlass:
 18 Uhr/Beginn 19 Uhr. Eintritt: 8,00€. (franz)

Prospektverteilung
 Rufen Sie an: Tel. 06157.989699

UND JETZT EIN SCHÖNES BAD

Vielfalt und Faszination pur: Lassen Sie sich nach Herzenslust
 von der großen Auswahl in unseren Bad-Centern inspirieren.
 Wir beraten Sie ausführlich zu Themen wie Komfort, Design
 und Funktionalität.

Besuchen Sie unsere Bad-Center in:
 Büttelborn · Darmstadt · Heppenheim · www.r-f.de



RICHTER FRENZEL
 SANITÄR HEIZUNG KLIMA

DIE HAUSTÜR-ADRESSE:
**Türen-Center
 HEBLING**

Über 70 Ausstellungs-
 haustüren und Montage
 vom Meisterbetrieb.

**Musterhaustüren
 zu Sonderpreisen**

Ausstellung geöffnet:
 Mo-Fr. 15.00 - 18.00 Uhr,
 Sa. 9.00 - 12.30 Uhr

BIBLIS · Berliner Str. 32
 0 62 45-81 72 · 0 62 45-16 82
www.tuerecenter-hebling.de

Haußtüren
 Innentüren
 Fenster
 Vordächer
 Markisen
 Wintergärten
 Rollläden

SCHUH WEISHAAR
 TEXTIL WEISHAAR

**DAMEN
 TEXTILIEN BIS
 50% REDUZIERT**

**ALLE SCHUHE
 10% REDUZIERT
 20% 30%**

**Starke
 Auftritte.**

LUST AUF
 SCHÖNE SCHUHE

Seeheim-Jugenheim
 Friedrich-Ebert-Str. 60-62 · neben LIDL
 Heppenheim
 Bgm.-Kunz-Str. 15 · Nähe Blumen Mai

Gernsheim (kein Textilverkauf)
 Bensheimer Straße 2 · gegenüber ALDI

Geöffnet Mo-Fr. 9-19 Uhr in allen Filialen & samstags:
 Seeh. Sa. 9-16 Uhr · HP: 9-18 Uhr · Gernsh. Sa. 9-14,30

Wir sind für
 Sie da!

Wir bauen den wichtigsten Ort für Sie:
 „Ihr neues Zuhause“

BICKENBACH
 FLIEDERWEG/GÄRTNERWEG
 SEHR RUHIGE LAGE IN
 GEWACHSENEM WOHNGBIET

5,5 lichtdurchflutete große Zimmer
 auf 145 m² Wfl. + 28 m² Nfl.

318.960 €
 INCL. GRUNDSTÜCK

KOSTENFREIES INFOTELEFON: 0800 2277 123
 FRAU WALTER, TELEFON 0175-4122 132
 SIE FREUT SICH AUF IHREN ANRUF,
 GERNE AUCH SA/VO.

WICHTIG:
 Ihr Eigenheim ist die
 EINZIGE ALTERSVORSORGE,
 die Sie heute
 schon nutzen können!

Baubeginn
 Frühjahr 2014

EFFIZIENZ-HAUS

office people
 PERSONALMANAGEMENT

Wir suchen für Darmstadt und Umgebung
Kommissionierer m/w
Lagerhelfer m/w in Vollzeit
 Über tarifliche Bezahlung, Urlaubs- u. Weihnachtsgeld

Office People | Ludwigstrasse 20 | Telefon 06151-918580
 Personalmanagement | 64283 Darmstadt | www.office-people.de

Lunge
 MANUFAKTUR

VEGAN

Wir haben uns auf das Wesentliche
 konzentriert: Erstklassige Qualität.

Hochwertige Laufschuhe aus der Lunge Manufaktur. Made in Germany.

Diese Vorteile sprechen für sich:
 > 2000km dauerelastische Dämpfung und Federung
 > Schadstofffreie Okotex 100 zertifizierte Materialien
 > Einzigartiger geräuschloser Abrollkomfort
 > Komfort. Innensohle aus 3D Gomax® Latexschaum
 > Beste Verletzungsvermeidung
 > Punktelastische perfekte Passform
 > Neubesohlung möglich

Sanitätshaus Münck GmbH
 Schwanenstraße 43
 D-64297 Darmstadt
 Telefon 0 61 51 - 54 34 7
www.muenck.de

Wir veröffentlichen Ihre Firmenreportage!
 Mailen Sie an redaktion@frankensteiner-rundschau.de

64293 Darmstadt
 Otto-Röhm-Str.77a
 06151-662766

TAS FISCH

SÜDFISCH Erhan TAS · GROSS- UND EINZELHANDEL

Mo-Sa
 8-19 Uhr

GROSSE AUSWAHL FÜR GEBERBE- UND PRIVATKUNDEN
 STETS FANGFRISCHER FISCH AUF 600 M² VERKAUFSFLÄCHE

KAMINHOLZ
Buche Premium 25 cm / 33 cm
sortenrein, getrocknet



www.odw-holzkontor.de
01577 - 2673935 06158 - 409 77 96

Zäune • Gitter • Tore
1.900.000 m Draht und 1.800 Türen und Tore immer am Lager!

DRAHT WEISSBÄCHER (0 60 71) 9 88 10

V. S. -Stahlmattenzaun
Maschenweite 50/200 mm, 0,83 m hoch € 14,80

Knotengeflecht
50-m-Rolle, 1,50 m hoch, verzinkt € 57,90

Drahtgeflechtfabrik und Drahtzaunbau
Verwaltungs-Steinstraße 46-48, 64807 Dieburg
Betrieb: Darmstädter Straße 2-10
Telefon: (0 60 71) 9 88 10, Fax 51 61

- Alu-Zäune
- Alu-Tore u. -Türen
- Alu-Balkongeländer
- Schranken
- Drehkreuze
- Torantriebe
- Montagen

Platten Noll sorgt für neuen Glanz im Eigenheim

BÜRSTADT. Dass bei der Fliesenwahl dem guten Geschmack keine Grenzen gesetzt sind, beweist das renommierte Fliesenfachgeschäft Platten-Noll in Bürstadt. Der bereits 1945 gegründete Betrieb wird heute als Familienunternehmen in der 3. Generation geführt und zeigt in der großzügig gestalteten Ausstellung ein umfassendes Angebot an Fliesen und alles was dazu gehört. Ob Neubau, Altbauanierung oder Reparaturen für jeden Geldbeutel ist es was dabei. Die Auswahl reicht von

Standardfliesen bis hin zu hochwertiger Wohnkeramik. Vom Kleinmosaik ab dem Format 1x1cm bis zu Großformaten mit Maximalgrößen von 150x300 cm ist alles zu sehen. Neben der gesamten Palette für den privaten Innen- und Außenbereich umfasst das Sortiment auch eine Vielzahl spezieller Fliesen für die gewerbliche Nutzung sowie ausgefallene Formteile, Rosetten und Bordüren. Das Team von Platten-Noll legt großen Wert auf Service und Qualität. Daher ist neben den nötigen Materialien für die Verlegearbeiten für die verschiedensten Untergründe auch der Verleih von Trocken-Fliesenschneidern im Leistungsspektrum enthalten. Damit Sie auch lange Freude an Ihren Fliesen und Natursteinen haben, bietet ein breites Spektrum an Reinigungs- und Pflegemitteln das Angebot ab. Das regelmäßig geschulte Personal garantiert indiv. Antworten auf alle Fragen rund um Fliesen und Naturstein sowie deren fachgerechte Verlegung.

In Zusammenarbeit mit Partnerfirmen bietet Firma Platten-Noll auf Wunsch auch das Verlegen der gelieferten Materialien an. Überzeugen Sie sich selbst vom umfangreichen Angebot an Fliesen vor Ort in Bürstadt. Geöffnet Montag bis Freitag 8-12 und 13-18 Uhr, Sa. 8-12 Uhr. Lohnend und informativ ist auch der Blick ins Internet unter www.platten-noll.de

Fliesen in Natursteinoptik



Wir freuen uns auf Ihren Besuch!

Fliesen
Platten-Noll
Fliesenfachgeschäft - Bürstadt

Industriestraße 20 · Bürstadt
Tel. 06206/6308
www.platten-noll.de

Merz nimmt Abschied von Kommunalpolitik

SEEHEIM-JUGENHEIM. „Ehrenamtliche sind die weißen Schafe unter den Schwarzarbeitern“ mit diesem Zitat der Schriftstellerin Gisela Knappe würdigte Bürgermeister Olaf Kühn das außergewöhnliche Engagement des Beigeord-



NACH ÜBER 13 JAHREN als ehrenamtlicher Beigeordneter geht Heiko Merz in den kommunalpolitischen Ruhestand.

neten Heiko Merz (CDU). Es herrschte Abschiedsstimmung im Gemeindevorstand und in der Gemeindevertretung am vergangenen Donnerstag. Der siebzehnjährige Merz hat sein Mandat auf eigenen Wunsch zurückgegeben.

Bürgermeister Olaf Kühn und die Beigeordneten danken ihm für die kompetente, sachliche und vertrauensvolle Zusammenarbeit. „Heiko Merz war stets gradlinig, zuverlässig und äußerst fleißig. Er arbeitete parteiübergreifend für das Wohl der Bürger und ihrer Gemeinde“, so Kühn weiter.

Merz kann auf eine lange Amtszeit zurückblicken. Über 13 Jahre war er als Beigeordneter kommunalpolitisch aktiv. Im April 2001 wählte ihn das Ortsparlament in den Gemeindevorstand. In diesem Gremium übernahm er viele Aufgaben und Pflichten: Er vertrat den Rathauschef unter anderem bei Sitzungen des kommunalen Seniorenrats und der Jagdgenossenschaften sowie bei Versammlungen. Mit seinen umfangreichen Fachkenntnissen beriet er den Vorstand in der Leitung und Aufgabenverteilung des Betriebs hofs so bei

spielsweise bei Personalangelegenheiten als auch beim Kauf von Geräten, Maschinen und Fahrzeugen. Am Herzen lagen ihm auch die Ortsteile. Bei den Sitzungen der Ortsbeiräte nahm er als Mitglied des Gemeindevorstandes teil. Für seine kommunalpolitische Tätigkeit hatte ihm das Land Hessen den Ehrenbrief verliehen.

Merz setzt sich weiterhin für Seeheim-Jugenheim mit ehrenamtlichen Tätigkeiten ein. Seit 1996 ist er Ortsgerichtsvorsteher. In den Jahren 1993 bis 1996 arbeitete er bereits als Schöffe im Ortsgericht. Der Christdemokrat ist seit fünfzig Jahren Mitglied der CDU, in deren Ortsvorstand er sich engagierte. Eine weitere Leidenschaft gehört der Versehrtensportgemeinschaft Seeheim-Jugenheim, deren Vorsitzender seit 2002 ist. Sein Nachfolger als Beigeordneter ist Sven Holzhauser (CDU). (psj)

2. Oktoberfest der See'mer Kerweborsch

Fortsetzung von Titelgeschichte | Nach positivem Feedback von 2013 jetzt erneute Veranstaltung am 25. Oktober



DIE AKTIVEN SEE'MER KERWEBORSCH: vorne Christian Heppenheimer (Kerwevadder), Björn Sturm (Kerweglöckner), die restlichen Kerweborsch sind Silas Halsinger, Stefan Götz, Sebastian Dieter, Sven Crößmann, Florian Dingeldein, Christopher Schneider, Kevin Heisler und Alexander Dingeldein.

Das war wieder Klasse! Fest auf dem Röderhof

SEEHEIM-JUGENHEIM. Es war wieder so weit: Der Röderhof hatte eingeladen und viele kamen zu Besuch. Für die Großen ist es interessant, die tägliche Arbeit auf einem Bauernhof kennen zu lernen, für Kinder ein Tag zum Austoben. Es wäre zwar schöner gewesen, wenn sich die Sonne freundlich gezeigt hätte, aber so war es wenigstens staubfrei. Man musste halt richtig an-

gezogen sein. Für die Kinder ist Ponyreiten bei jedem Wetter eine tolle Sache. Und in der Scheune konnten sie sich richtig austoben. Mittags gab es dann ein zünftiges Essen: Rinder- oder Schweinebraten mit Klößen und Rotkraut bzw. Schnitzel in verschiedenen Varianten mit Pommes frites oder Kartoffelsalat oder auch Currywurst, dazu diverse Salate (Gurken-, Tomaten-,

Rettich-Salat). Richtige Hausmannskost, die sich viele daheim gar nicht mehr kochen. Man musste sich danach die Beine vertreten, sonst wäre im Magen kein Platz mehr gewesen für Kaffee und die leckeren Kuchen. – Es war ein erfüllter Tag für die ganze Familie. Den Termin für das nächste Hoffest – immer am 3. Sonntag im September – sollte man sich schon jetzt vormerken.

Kontakt:
Röderhof
Inh. Stephan Jockel
Außerhalb Seeheim 28
64342 Seeheim-Jugenheim
Tel. 06257-83374
Fax 06257-937042
E-Mail info@roederhof-seeheim.de
Internet www.roederhof-jockel.de
Öffnungszeiten Hofladen:
Donnerstag und Freitag
8 bis 13 Uhr und 14 bis 18 Uhr

Lebendige Städtepartnerschaft durch Begegnungen

Seeheim-Jugenheim wirbt bei französischem Vereinsforum

SEEHEIM-JUGENHEIM. Auf Einladung seines französischen Amtkollegen Patrick Pujol und dem Präsidenten des Verschönerungskomitees war Bürgermeister Olaf Kühn gemeinsam mit seiner Frau Petra, dem Pressesprecher und Leiter des Büros für Städtepartnerschaften Karsten Paetzold sowie dem Organisator des Kinderaustausch Günter Ebert vom Club für Freizeitsport (CFB) kürzlich in die Partnerstadt Villenave d'Ornon gereist. Dort warb die kleine Delegation mit einem Stand auf dem städtischen Vereinsforum für einen Besuch in der Bergstraßenge-meinde. Zahlreiche Besucher dieser Informationsmesse informierten sich bei

Bier aus der südhessischen Region über die Partnergemeinde, stellten Fragen und betrachteten die Informationstafeln. Rege nachgefragt waren die ausgelegten Broschüren. Am 22. November lädt die Gemeindejugendförderung zum Newcomerfestival in die Sport- und Kulturhalle in Seeheim ein. Zu Gast ist eine Band aus Frankreich mit auf der Bühne. 2015 sind eine Reihe von Veranstaltungen geplant: Der CFB und dessen Partnerclub Sport pour tous (Spt) bieten Kinderbegegnungen in beiden Partnerstädten an. Die franz. Kinder kommen vom 14.-21.02. an die Bergstraße, der Gegenbesuch im Südwesten des Nachbarlandes ist vom 17.-

24. Okt. vorgesehen. Im Frühjahr reist die Gewinnergruppe des Seeheim-Jugenheimer Musik-Nachwuchswettbewerbes zur Aufnahme ihrer Musik gemeinsam mit der Band aus Villenave d'Ornon ins Tonstudio der Partnerstadt. Vom 17.-26.03. ist eine Schülergruppe im Nachbarland zu Gast. Zum Gegenbesuch kommen die Schüler des College Chambery vom 11. bis 20.5. Um eine Charta der Städtepartnerschaft zu unterzeichnen, sind die Bürgermeister der 3 Partnerstädte Seeheim-Jugenheim, Torres Vedras (Portugal) u. Brigdend (Wales) vom 13.-16.03. anlässlich der Feier v. Sankt Patrick Day v. franz. Rathauschef eingeladen.

Freie Plätze bei Senioren-Skifreizeit

SEEHEIM-JUGENHEIM. Vom 11.-18. Januar kommenden Jahres ist der österreichische Ort Lungau Ziel einer Skifreizeit für Senioren. Der Bus startet in Seeheim von der Sport- und Kultur-

halle. Attraktiv ist die Fahrt auch für Wanderer. Geleitet wird sie von Wilfried Schuck, Mitglied in der gemeindl. Seniorenvertretung. Untergebracht sind die Teilnehmer in einem familien-

geführten Hotel. Die Unterkunft bietet Sauna & Schwimmbad. Ein Bustransfer bringt die Teilnehmer in die Skigebiete. Einige Plätze sind noch frei. Weitere Infos gibt der Reiseleiter, der auch die Anmeldungen annimmt, unter Telefonnummer 06257 8752. (Frankensteiner)



EHEPAAR JOCKEL
MHHHHH, der Kuchen schmeckt wunderbar!

DIE 4 DAMEN von der warmen Theke

DIE COLORADOS aus Bensheim brachten urige und fetzige Stimmung in die Gesellschaft. Olli Färbert und Alex Mayer (re) hielten die Gäste bei bester Laune

AUSRITT: Viele Runden konnte die Kinder unter Begleitung auf den Pferden reiten.

BIER- UND KUCHENLAUNE: Man ließ es sich gut gehen im voll besetzten Festzelt und bei Blasmusik

GEWONNEN! Da ist die Überraschung and der Lostrommel groß: Leckerei Eier vom Röderhof.

„WARUM schmeckt vom Mädel denn das Heu so gut?“

NEUGIER IM STALL: Was spielt denn da für eine Musik auf dem Hof und was duftet da so nach Essen?

STREICHELZOO: Die Kinder genossen im Freien die Nähe zu den Tieren.

WIND ABWASSTECHNIK ROHR & KANALROBOTIK

- ROHR- UND KANALREINIGUNG
- KANALUNTERSUCHUNG NACH ATV
- DICHTIGKEITSPRÜFUNG GEM. EKVO
- ROHR-U.-KANALRENOVATION - OHNE TIEFBAU
- KANALROBOTIK

24Std. Notdienst
06151 -57343
06157 -2578
06257 -4964

Freecall: 0800-1884010
Telefonische Auftragsannahme zum Ortstarif. Es erfolgt die kostenlose Weiterleitung zu unserem Firmensitz in 64665 Alsbach-Höhllein - Sandwiesenstr. 37

www.Rohrreinigung24.de

„Richtig kombiniert“

Die D+D Rohrsanierungstechnik saniert Rohre in jeder baulichen Situation



FACHBERATER PETER ELZNER erläutert die unterschiedlichen Lösungen bei einer Rohrsanierung von auf oder unter Putz verlegten Wasserleitungen.

Rost, Kalk und Lochfraß setzen in vielen Häusern den Rohren zu. Die schlimmsten Folgen sind immer wieder neue Wasserrohrbrüche im Leitungssystem.

Bei einer Sanierung kann man grundsätzlich zwei Methoden unterscheiden: Sanieren oder Austausch der Rohre. Auf die richtige Kombination kommt es an.

sowie sämtliche Anschlüsse in der Wohnung mit dem Sanierungsverfahren verbunden, so dass ein geschlossener Kreislauf entsteht. Die Wasserleitungen werden getrocknet, gestrahlt und neu beschichtet. Während bei unter Putz liegenden Wasserleitungen die Verfahrenstechnik für eine Kostensparnis von 50 bis 70 % gegenüber einer herkömmlichen Sanierung mittels Aufstemmen, Austausch der Rohre und allen Schönheitsreparaturen sorgt, ist bei auf Putz liegenden Rohren der einfache Austausch die wirtschaftlichere Lösung. Spezialisierte Unternehmen wie die D+D Rohrsanierungstechnik bieten beide Lösungen aus einer Hand und kombinieren fachgerecht. Ein Spezialistenteam setzt mittels des Verfahrens schnell und nervenschonend die Wasserleitungen in stand. Währenddessen die Abteilung Sanitär- und Heizungstechnik den fachgerechten Austausch der auf Putz liegenden Wasserleitungen ausführt. Die Sanitär- und Heizungstechniker bieten natürlich sämtliche Leistungen von Installationsarbeiten über die Badsanierung bis hin zum innovativen Heizungsbau sowie



EIN D+D SPEZIALIST beim Sanieren der Wasserleitungen.

„Für unter Putz liegende Wasserleitungen empfiehlt sich die Sanierung mittels spezieller Verfahren wie der D+D Verfahrenstechnik“, erläutert Fachberater Peter Elzner. „Hier werden im Keller das Anschlussstück der Steigleitung

Wasserleitungen dauerhaft sanieren bei Rost, Lochfraß, Druckabfall
Seit 1994
Mit Abteilung Sanitär- und Heizungstechnik

Saubere Rohre. Sauberes Wasser.

D+D Rohrsanierungstechnik
06231-916384
www.rohrsanierungstechnik.de

zur Wartung und Service der Heizungsanlage an. Die richtige Kombination von fachgerechter Beratung, handwerklicher Leistungen und spezialisierten Verfahren stellt den Werterhalt bei effizienter Kosten-Nutzen-Betrachtung sicher. Mehr Informationen erhalten Sie bei:

D+D Rohrsanierungstechnik GmbH
Assenheimer Weg 10
67125 Dannstadt
Telefon 06231 / 91 63 84
Telefax 06231 / 91 63 86
info@rohrsanierungstechnik.de
www.rohrsanierungstechnik.de

Gartenschreck Wühlmaus

Ob sich Wühlmäuse im Garten eingemischt haben, macht sich spätestens dann bemerkbar, wenn Pflanzen vermeintlich grundlos welken und absterben. Denn Wühlmäuse nagen bevorzugt an den Wurzeln, sodass die Gewächse kein Wasser mehr aus dem Boden ziehen können. Da die Mäuse ihre Gänge flach unter der Bodenoberfläche anlegen und die Erde dabei leicht aufwerfen, kann ihre Anwesenheit manchmal entdeckt werden, bevor größere Schäden entstehen. Garten-

besitzer haben in der Regel keine andere Wahl, als die Schädlinge aktiv zu bekämpfen. Dabei helfen Fallen wie die Sugan Wühlmausfalle von Neudorff. Es ist ratsam, diese im Spätherbst oder Winter einzusetzen, da sich die Mäuse aufgrund des Nahrungsmangels dann deutlich stärker für den Köder interessieren. Gartenbesitzer sollten daher sofort mit speziellen Fallen oder dem Wühlmausgas eingreifen, damit aus dem Garten kein Mäuseparadies wird. (tm-g)



SUGAN WÜHLMAUSFALLE VON NEUDORFF. Es ist ratsam, diese im Spätherbst oder Winter einzusetzen, da sich die Mäuse aufgrund des Nahrungsmangels dann deutlich stärker für den Köder interessieren.

Die neue Generation der Postzustellung

DHL-Pakete landen jetzt sicher im XXL-„Briefkasten“ von Renz

Die Deutsche Post bearbeitet eigenen Angaben zufolge über 1 Milliarde Pakete im Jahr 2013. Ein Rekord, der entscheidend durch den E-Commerce beeinflusst wurde: Mehr als die Hälfte der deutschen Verbraucher (rund 42,3 Millionen) kauft ihre Ware laut Statistischem Bundesamt schnell und bequem per Internet. Nur eins nervt die Online-Shopper: Dass sie das Paket nach Feierabend beim Nachbarn oder in der Postfiliale abholen müssen, wenn sie nicht zur rechten Zeit da sind. Mit seinem Paketkasten bietet Renz, Europas marktführender Briefkastenhersteller, seit Jahren eine geschickte Lösung. Jetzt gibt es ein neues Modell mit elektronischem Key von DHL. Dies ermöglicht, nicht nur Pakete direkt vor der Haustür zu empfangen, sondern auch zu versenden.

Online-Shopping boomt und die Welt wird immer vernetzter. Der Paketkasten der Erwin Renz Metallwarenfabrik aus dem schwäbischen Kirchberg an der Murr ist seit Jahren die logische Konsequenz aus diesen Trends. Das neue Modell mit integriertem Schloss von DHL liegt somit am Puls der Zeit. Endlich können für den Bezirk zuständige DHL-Boten ihre Lieferungen einfach in diese Box legen. Der Empfänger entnimmt dann sein Paket, sobald er nach Hause kommt. Umgekehrt ist es für Bewohner möglich, Retouren und andere Sendungen aus ihrem eigenen DHL-Paketfach abholen zu lassen.

Dies gelingt durch ein Schloss mit elektronischem Key, über den nur der befugte Zulieferer und der Paketkastenbesitzer verfügen. Diebe können sich somit keinen Zugang zur Box verschaffen. Unter www.paket.de gibt der Be-

wohner einmalig „DHL Paketkasten“ als Liefermöglichkeit unter seiner Adresse an. Daraufhin landen größere DHL-Sendungen automatisch in seinem Privatfach. Der Zusteller öffnet den Kasten, indem er den Key an das Lesefeld in der Tür hält, legt das Paket darin ab und verschließt die Tür sicher durch ein einfaches Zudrücken. Der Empfänger wird über die Zustellung informiert, indem der DHL-Bote eine Benachrichtigung in den Briefkasten legt. Zusätzlich ist eine Auskunft per SMS oder E-Mail möglich. Sobald der Empfänger heimkehrt, öffnet er seinen Kasten mit seinem Key und entnimmt bequem sein Paket.



DER RENZ-PAKETKASTEN DHL erspart Bewohnern die Rennerei in Postfilialen oder die Wohnung von nebenan sowie das Schlangestehen am Schalter. Denn mit der Box können große DHL-Sendungen genauso unkompliziert empfangen werden wie Briefe. Durch einen elektronischen Key, über den nur der DHL-Bote und der Empfänger verfügen, wird der Paketkasten geöffnet und verriegelt. So können befugte Zusteller das Paket unkompliziert hinterlegen und Bewohner es problemlos entnehmen, sobald sie nach Hause kommen.

Abholaufträge erteilen Bewohner ganz simpel online, wo sie auch gleich per Mausclick den Paketschein für ihre Sendung ausfüllen und ausdrucken können. Nun müssen sie nur noch im Namensfeld „Paketkasten“ plus die Adressdaten eingeben, das Paket versandfertig machen und in der Box einschließen. Am nächsten Tag entnimmt es der Bote.

Den Renz-Paketkasten DHL können Bewohner im Fachhandel erwerben – ganz gleich, ob sie in Ein- oder Mehrfamilienhäusern leben. Die durchdachte Innovation gibt es für verschiedenste Anforderungen. Je nachdem, wo der Paketkasten eingebaut werden soll, gibt es freistehende Ausführungen sowie Anlagen für die Aufputz-, Unterputz-, Teilwand- oder Zaunmontage. Renz bietet zudem eine breite Palette an Größen, Designs und Farben. Als Material steht neben pulverbeschichtetem Stahl in über 200 RAL-Farben auch hochwertiger Edelstahl V4A zur Wahl. Zur Standardausstattung gehört die automatische Batteriekontrolle, bei der ein nötiger Batteriewechsel über ein akustisches Signal angezeigt wird. Optional können hochwertige Beschriftungen, Kameramodule, Klingelanlagen, LED-Beleuchtungen, die Kombinationsmöglichkeit mit einem Briefkasten und weitere Features bestellt werden. Auch die Anfertigung maßgeschneiderter Kästen nach individuellen Wünschen ist möglich.

In Summe befördert der Renz-Paketkasten DHL die Paketzustellung in die nächste Generation. Er erleichtert den Alltag der Bewohner. Dass die Zustellung schon beim ersten Mal klappt, spart Zeit und Geld, schont die Nerven und darüber hinaus auch die Umwelt.

Nicht nur Montage!

So, wie der erste Sichtkontakt zwischen 2 Menschen über Sympathie oder Antipathie mit entscheidet, so ist auch der Eingangsbereich eines Hauses der erste Eindruck, den man sich von den Bewohnern macht. Es gibt eine Vielzahl von Möglichkeiten. Der Fachmann kennt sie. Da ist es wichtig, daß der Kunde professionell beraten wird. Montageservice Wiebe ist seit 20 Jahren ein zuverlässiger Partner, wenn es sich um Türen, Tore, Fenster, Vordächer und Rollläden handelt. Die Firma verkauft und baut ein. Am Anfang steht eine fachkundige Beratung. Ist man sich dann über das gewünschte Modell einig, braucht man sich um nichts weiter zu kümmern bis der Einbau fertig ist. Montageservice Wiebe hat den Sitz in Pfungstadt, Melibokusstraße 40. In einem Ausstellungszentrum in Seeheim, Breslauer Straße 10,

werden praktische Beispiele gezeigt. Für den Kunden sind das Entscheidungshilfen. Das Ausstellungszentrum in Seeheim gibt es seit 2 ½ Jahren. Es entstand gleichzeitig mit der Firmenerweiterung. Am 3. Oktober 2014 feierte Montageservice Wiebe mit geladenen Gästen das 20-jährige Bestehen. In dieser Zeit hat sich dieser Betrieb einen guten Namen erworben und hat Kunden in einem Umkreis von ca. 60 km. **Montageservice Wiebe**
Inh. Heinrich Wiebe
Melibokusstr. 40
64319 Pfungstadt
Tel. 06157-930170
Fax 06157-930171
Ausstellungszentrum: Breslauer Str. 10
64342 Seeheim
E-Mail: info@montageservice-wiebe.de
Web: montageservice-wiebe.de

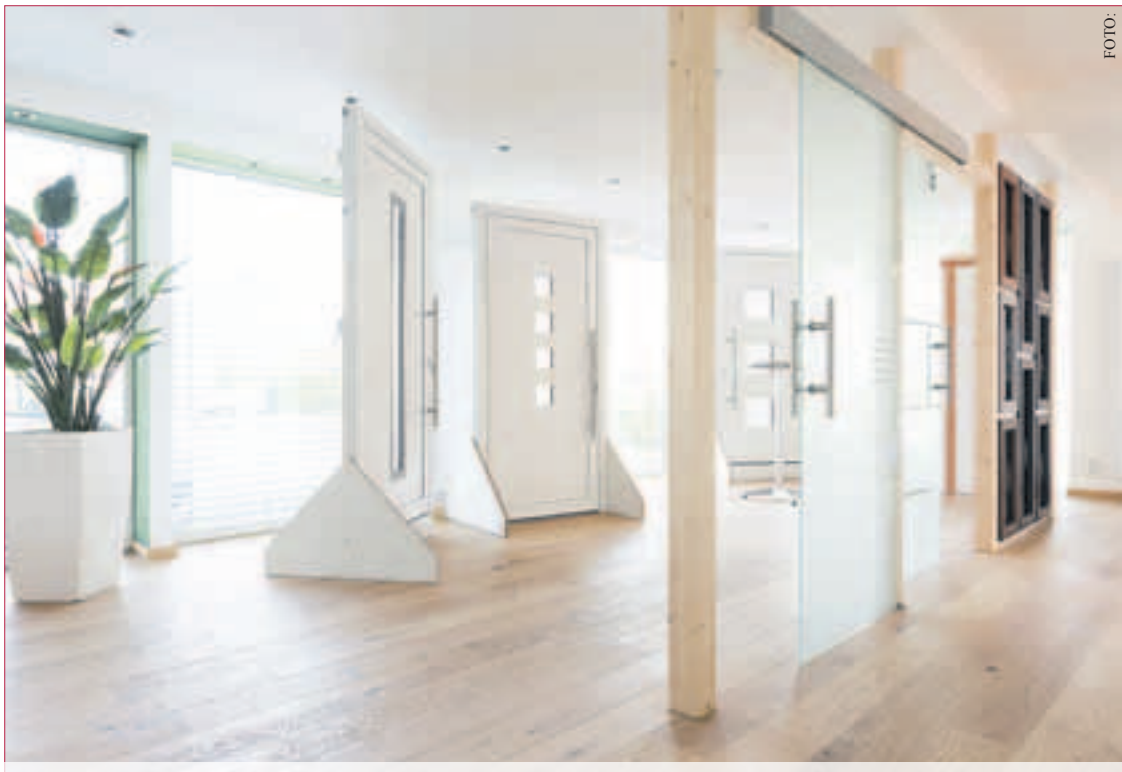
MONTAGESERVICE HEINRICH WIEBE

Wiebe

Melibokusstraße 40
64319 Pfungstadt
Telefon 06157-930170
Telefax 06157-930171
info@montageservice-wiebe.de
www.montageservice-wiebe.de

NEU! Ausstellungsraum Breslauer Str.10 · 64342 Seeheim

- Fenster
- Haus Türen
- Holzdecken
- Dachausbau
- Innenausbau



DER ERSTE EINDRUCK ist durch nichts zu ersetzen. Das Ausstellungszentrum in Seeheim gibt es seit 2 ½ Jahren.

Brenn- und Kaminholz
Bestellen Sie jetzt!

Buche ofenfertig kammergetrocknet
Längen 25 oder 33 cm
ab 76 €/Srm.

Tel. 06251-944 9237
www.hannewaldholz.de

Jährliche Vorsorge für Ihre Heizungsanlage

Warten Sie nicht, bis es teuer oder vielleicht zu spät wird. Regelmäßige Wartung lohnt sich!

Heizungswartung zu guten Konditionen

- Energieeffizient heizen
- Niedrige Schadstoffe
- Vermeidung von Störanfälligkeit
- Längere Lebenserwartung

JETZT ANRUFEN!

Pfungstadt: Mainstraße 97 · Telefon 06157.989761 · Fax 919376
Darmstadt: Telefon 06151.371207

Stork Haustechnik GmbH & Co. KG

info@stork-haustechnik-darmstadt.com
internet: www.stork-haustechnik.com

24h-Notdienst
DURCH REGELMÄSSIGE HEIZUNGSWARTUNG ENERGIE SPAREN

KNOW HOW SEIT 1945

Kunststoff-Haus-türen
Farbe Weiß

Aluminium-Haus-türen
RAL-Farbe

Ab 1.179,- € Netto
Ab 1.856,- € Netto

zzgl. Montage-Paket

KÜHNEN
FENSTER + HAUSTÜREN

Röntgenstraße 26
64291 Da.-Arheilgen

Tel. 06151-37 63 22
Fax 06151-37 63 28

Wohnungseingangstüren mit Nachrüstcharge
Einbruchschutz auf höchstem Niveau
kompakt, formstabil und sicher

Salzgrotte MINERALIS
Meeresklima an der Bergstrasse

Natürliche Hilfe bei: Stress - Erkältungen - Bronchitis
- Allergien - Neurodermitis - Schuppenflechte...
Gönnen Sie sich Augenblicke der Ruhe und Entspannung.
Unsere Salzgrotte bietet Ihnen ein Mikroklima, wie man es
sonst am Meer oder natürlichen Salzheilstellen vorfindet.

Neu bei uns:
Nagel- und Fußpflege Monika Skolik
gepr. Fußpflegerin & Nageldesignerin

Salzgrotte MINERALIS - Familie Schmuck
64319 Pfungstadt-Hahn - Karlsbader Str. 6 - Tel. 061 57 - 990067
www.salzgrotte-mineralis.de - Termine nach telefonischer Vereinbarung

WIR VERTEILEN IHRE BEILAGEN!



Wir gestalten, drucken und verteilen Ihre Printmedien.
Kontinuierliche Werbung ist das A und O für geschäftlichen Erfolg.
Gerne erstellen wir Ihnen ein unverbindliches Angebot.
Rufen Sie an unter Telefon 06157.989699.
redaktion@frankensteiner-rundschau.de

FRANKENSTEINER
RUNDSCHAU

LAUNER FOTOTEILIER

PASSBILDER
PORTRAITS
HOCHZEIT
BEWERBUNG
DESSOUS, AKT
FIRMENPORTRAIT
EINRAHMUNGEN

REINHARD
LAUNER
BESSUNGER
STRASSE 107
DARMSTADT

06151-312409
0176.43077190



25 EURO PRO TERMIN!



25,00 Euro pro Terminvereinbarung verdienen!
Von zu Hause aus. Seriöser Nebenverdienst. Das wäre etwas für Sie?
Geeignet für (fast) Jedermann: Studenten, Rentner, Hausfrauen.
Nutzen Sie die Gelegenheit!
Rufen Sie an unter Telefon 06157.989 699.

FRANKENSTEINER
RUNDSCHAU

Über 20 Kurse pro Woche

- Rückenfit
- Wirbelsäulengymnastik
- Fit 50+ Präventionsgymnastik
- Step Aerobic
- Yoga
- Indoor-Cycling
- Box-Fit
- Lift up / Bodypump
- Kinderbetreuung

Der Easy-Fit Zirkel jetzt in Eberstadt

Ab 29,- € monatlich
Ohne Vertragslaufzeit

SPORTSTUDIO
AKUFGYM
FIT WITH A SMILE

Mühlthalstrasse 21
64297 Eberstadt
Tel.: 061 51 - 5947 10

- Chipkarten gesteuerter Easy-Fit Zirkel
- Effektives Ganzkörpertraining in 30 Minuten
- Sicheres Training durch ergonomische Geräte
- Einweisung nur durch zertifizierte Trainer



Mit Siegen starteten alle Tischtennisteams TVS in aktuelle Saison

Die erste Herrenmannschaft kam gleich zwei Mal zum Einsatz, erledigte ihre Aufgaben souverän und setzte sich an die Spitze der Bezirksliga. Der TTC Pfungstadt Zwei und der 1.FC Niedernhausen unterlagen jeweils mit 9:3. Sven Plößer, Tim Birkenhauer, Jörg Baumgart

und Roland Schwenda blieben ungeschlagen. Auch die in die zweite Kreisklasse aufgestiegene Dritte führt nach Siegen gegen TTC Eppertshausen und KSG Georgenhausen die Tabelle mit 4-0 Punkten an. Mit 8:3 besiegte die erste Damenmannschaft mit Beate Merten

sowie Doris Hallstein, Marion Pacholczyk und Marion Liederbach an eigenen Platten die Spielerinnen der TGS Hausen Zwei. Die neu gemeldete zweite Damenmannschaft komplettierte die Siegerliste des TVS und holte beim TSV Langstadt mit 7:3 zwei Pluspunkte.

Telefonie-Nebenverdienst
Seriös/Telefon 06157.989 699

Zuverlässige Zeitungsausträger gesucht
Telefon 06157.989 699

Fundtiere ins Heim

SEEHEIM-JUGENHEIM. Besitzerlose Tiere, die im Gemeindegebiet gefunden

werden, müssen ab sofort im Tierheim vom Tierschutzverein Pfungstadt, Aulberhalb 80 (Tel. 06157-5430 oder Email info@tierheim-pfungstadt.de) abge-

ben werden. Die Gemeindeverwaltung hat mit dem Verein einen Vertrag über die Aufnahme, Betreuung und Versorgung der Tiere geschlossen. (psj)



BUS-AUSFLUG IN DIE SÜDPFALZ: Etwa 30 Teilnehmer der Sportabzeichengruppe des Turnvereins Seeheim (TVS) unternahmen am Wochenende einen Bus-Ausflug in die Südpfalz. Hermann Bauer wählte dieses Mal eine Route in den westlichen Wasgau im französischen Grenzgebiet als Tourenziel aus.

In Nothweiler besuchte die Gruppe die stillgelegte Eisenerzgrube "Sankt-Anna-Stollen" am Kolbenberg. Eine fachkundige Führung berichtete über Entstehung und Abbau des erhaltigen Gesteins im 16. Jahrhundert. Mitte der siebziger Jahre baute die Gemeinde Nothweiler die Erzgrube zu einem Schaubergwerk um, wo interessierte Besucher einen Einblick über die Eisenerzgewinnung im Wasgau erhalten. Ganze sieben Zentimeter Stollenvortrieb betrug damals die Tagesleistung zweier Bergarbeiter.

Anschließend ging es zum Mittagessen nach Nothweiler, wo der Genuss üppiger Flammkuchen so seine Nachwirkungen auf die nachfolgenden Wanderstrecken bei einigen Ausflüglern verursachte. Nach dem Abendessen in Kirrweiler fuhr die Gruppe wieder zurück nach Seeheim.

Kita Windrad und Wühlmäuse legen Naschbeete an

MALCHEN. Die Wasserkaskaden vor der Bürgerhalle Malchen waren in früheren Zeiten einmal etwas Schönes. Da ihre Pflege zu aufwendig und teuer wurde, gab es seit Jahren aber keine Pflege mehr und sie wurden immer unansehnlicher. So dass der Ortsbeirat Malchen beschloss, sie abzureißen. Dieser Beschluss konnte rückgängig gemacht werden, denn die Kita Windrad mit ihren beiden Naturkindergruppen in Malchen hatte zusammen mit den Wühlmäusen beschlossen, hier vier Naschbeete anzulegen. Es sollten Moorbeete werden, mit saurem Boden, so wie ihn viele Sträucher mit essbaren Früchten lieben. Dieser saure „Moorboden“ muss gegen die Umgebung abgegrenzt werden, wozu sich die Betonbecken der einstigen Wasserkaskaden gut eignen.

Nach Vorarbeiten durch den Bauhof der Gemeinde begann kürzlich der Großeinsatz. Den ganzen Nachmittag haben Kinder und Erwachsene verschiedene Erdsorten in die Kaskaden geschaufelt und vermischt. Schließlich wurden die Pflanzen eingesetzt und alles mit Rindenmulch abgedeckt. Schon

im nächsten Sommer werden die ersten Beeren reifen und jeder darf naschen.

Die ganze Aktion ist in mehrfacher Hinsicht etwas Besonderes. Hier haben



VIELLEICHT wirkt so etwas ansteckend und noch mehr Bürger tun etwas für die Allgemeinheit.

blitzsauber blitzschnell!

mkGEBÄUDE REINIGUNG

GLASFÄCHEN • SCHAUFENSTER • BÖDEN • BÜROS • SANITÄRRÄUME
TREPPENHÄUSER • MARKISEN • NEUBAUTEN • PARKHÄUSER
ENTRÜMPELUNGEN

KLAUS MARX CARLO-MIERENDORFF-STR. 23
64665 ALSBACH-HÄHNLEIN

06257 62839

Ausstellung „Brasilianische Impressionen“ von Rosel Grassmann

DARMSTADT-EBERSTADT. In der Praxis Katharina Rogalla in Darmstadt-Eberstadt, Georgenstr. 40 werden. Eröffnung war am 26. September. Die Ausstellung geht bis 7. November 2014, Öffnungszeiten auf Anfrage.

Erlebt wurde eine magische Veranschaulichung. Rosel Grassmann verwandelte die Audioprälineurin Christiane Vera Wagner in ein Zauberwesen. Untermaht mit der Stimme und Musik aus der Audiopräline.

Außerdem fand Premiere der Kurzfilmdokumentation „...damit die Welt bunter wird“ statt unter Anwesenheit der Tänzerin und Choreografin Susanne Ohmann (auf der Durchreise zurück nach Brasilien).

Rosel Grassmann sagt: „Ich bin da, damit die Welt bunter wird“. Jahrgang 1958, freie Künstlerin in den Bereichen Porträtfotografie und Body Painting in Darmstadt. Studierte in Wiesbaden Innenarchitektur und Fotografie. Später in New York kamen Ausdruckstanz und Bewegungstechniken hinzu.

Ihr Stil sind ihre Inszenierungen und die Sicht durch ihre Augen.

Die ausdrucksstarken Fotografien verzaubern und öffnen ein Tor in eine andere Welt. Die bemalten Wesen ma-

chen Räume lebendig und bringen Farbe und Schönheit hinein. Sie kreiert durch ihr Body Painting eine eigene Welt und schafft eine Bühne, auf der Menschen ganz individuell ihre Gefühle und Bilder künstlerisch umsetzen können. Spezielle Körpermalfarben werden verwendet. Je nach Design kann das Anmalen zwischen 4 und 6 Stunden dauern. Es wird von den Bemalenden als angenehm und entspannend empfunden. Durch die fotografische Begleitung entsteht eine Interaktion zwischen Angemaltem und Fotografin. Man kann sich auch selbst von Rosel Grassmann verwandeln lassen. Es gehört zuerst Mut dazu, sich darauf einzulassen. Aber dann ist es einfach nur noch spannend.

Für alle, die es eiliger haben, hat Rosel Grassmann die „Tupfelftage“ erfunden. Dabei werden nur Kopf, Dekolleté und Schultern bemalt – eine Variante, die besonders bei Freundinnen, Müttern und Töchtern, Paaren und Familien Anklang findet. contact@rosel-grassmann.de, www.rosel-grassmann.de.

Ort: Praxis für Physiotherapie Katharina Rogalla, Georgenstraße 40, 64297 Darmstadt, 06151/506275.



ROSEL GRASSMANN: Die bemalten Wesen machen Räume lebendig und bringen Farbe und Schönheit hinein. Eine magische Verwandlung wird gezeigt: Christiane Vera Wagner wird in ein Zauberwesen verwandelt.

Kinder für Erwachsene gearbeitet. Meistens ist das ja umgekehrt. Vielleicht wirkt so etwas ansteckend und noch mehr Bürger tun etwas für die Allgemeinheit, denn die Gemeinde hat, um zu sparen, ihr Personal so weit reduziert, dass sie nicht mehr alles tun kann, was sie früher einmal konnte. Dass der gemeindliche Kindergarten und die freie Kinder- und Jugendgruppe

der Wühlmäuse zusammen arbeiten ist zwar nicht das erste Mal, aber trotzdem etwas, was es nicht überall gibt. Außerdem ist hier naschen erlaubt, etwas wohl Tuendes in unserer an Verboten so reichen Welt. Wenn jeder so einen klitzekleinen Beitrag zur Verbesserung unserer Umwelt leisten würde, dann kämen wir dem Paradies auf Erden ein Stückchen näher.



Schäfer Döll ASD GmbH | Kompetenter Partner rund ums Auto



DAS QUALIFIZIERTE TEAM um KFZ-Meister Jörg Bauer und Marcel Martin macht Ihr Auto fit für jede Jahreszeit.

GRIESHEIM/PFUNGSTADT. 1962 wurde von Christian Schäfer der Grundstein für die Firma in Griesheim gelegt. Schnell hatte sich das Unternehmen einen Ruf in der Region geschaffen und mit der Zunahme des Straßenverkehrs expandierte die Firma.

Immer mehr Fahrzeuge zu unterschiedlichen Zwecken wurden angeschafft und unter dem Strich operiert die Firma europaweit und hat mit Ihrer langjährigen Erfahrung bis jetzt nur gute Kritiken.

Schon lange hegten die Inhaber den Gedanken, die Werkstatt für PKW und Transporter zu vergrößern. Auch die Hallen und Abstellfläche in Griesheim stießen an ihre Grenzen. 2009 erweiterte sich die Firma und übernahm ein weiteres Gelände mit mehr Möglichkeiten und anspruchsvolleren Geschäftsräumen. ASD mietete in Pfungstadt in der Robert Bosch Str. 3 ein Areal von 4000 qm und errichtete dort eine moderne Fahrzeughalle mit

integrierter moderner Werkstatt. Außerdem wurde ein großzügiges Bürogebäude renoviert und eingerichtet.

Geschäftsführerin Claudia Döll mit ihren 11 Mitarbeitern, davon 3 Büroangestellte, sind für einen reibungslosen Ablauf der ihnen übertragenen Aufgaben verantwortlich.

Seit Anfang 2010 wurde als Vertragspartner der ADAC gewonnen. Seit dem wurden Dienstleistungen rund um das Abschleppen, Pannendienst, Bergungshilfe, Bergen und Transporte in das Dienstleistungsangebot übernommen. In der angrenzenden Meisterwerkstatt werden Reparaturen jeglicher PKW-Marken und Transporter durchgeführt.

Das qualifizierte Team um KFZ-Meister Jörg Bauer und Marcel Martin macht Ihr Auto fit für jede Jahreszeit. Sie können Ihre Sommer-/Winterreifen bei uns einlagern, außerdem sind wir Webasto Service Partner.

Wenn Sie weitere Fragen über unsere Firma haben oder unsere Dienst-

Freie Kfz-Meisterwerkstatt

SCHÄFER
Abschleppdienst

PANNEN • ABSCHLEPPEN
BERGEN • TRANSPORTE
PKW • LKW • BUSSE

Abschleppdienst Schäfer Döll ASD GmbH
Robert-Bosch-Str. 3
64319 Pfungstadt
Telefon +49 (0)6157-93740-0
Telefax +49 (0)6157-93740-20
pfungstadt@asd-schaefer.de

Abschleppdienst Schäfer GmbH
Feldstraße 6
64347 Griesheim
Telefon +49 (0)6155 8365-0
Telefax +49 (0)6155 8365-20
info@asd-schaefer.de

Suzuki Neuheiten auf der Internot

Frischer Wind für 2015 | Suzuki präsentiert zahlreiche Neuheiten auf der internationalen Motorradmesse Internot in Köln

KÖLN. Die Zeit des Wartens ist vorbei. kommende Saison ist die Suzuki GSX-Suzuki hat die Neuheiten für 2015 auf 1000 (Foto). Diese sportliche Spaßmaschine kommt in der "naked bike" Vari-

K7 und wurde für die neue GSX-S umfangreich überarbeitet und auf das neue Einsatzgebiet angepasst. Die GSX-S1000 ist schnell, handlich und sicher. Sie unterstützt den Fahrer mit allen modernen Sicherheitsfeatures wie ABS und Traktionskontrolle und schafft Vertrauen ab dem ersten Meter. Das Design entspricht dem Anspruch der Maschine, pur und sportlich mit einer klaren Linienführung.

Die GSX-S1000F profitiert von allen Vorzügen der unverkleideten Schwester, kombiniert mit einer schützenden Verkleidung und einem eigenständigen Design. Die Frontpartie der F-Version kommt mit einer tief nach unten gezogenen, spitzen Fahrzeugnase und unterstreicht in Verbindung mit den beiden optisch getrennten Einzelscheinwerfern ihren eigenständigen Charakter.

Der neue Suzuki Address 110 spricht alle Fahrer an, die ein komfortables, spaßiges Fahrzeug für den Alltag suchen. Ein Großradroller mit kraftvollem 110ccm Motor, sportlicher Optik und extrem sparsamen Benzinverbrauch von nur knapp über zwei Litern auf 100 km. Gepaart mit einem niedrigen Gewicht von nur 98 kg und einem unschlagbar günstigen Preis.



DIE GSX-S1000 ist schnell, handlich und sicher. Sie unterstützt den Fahrer mit allen modernen Sicherheitsfeatures wie ABS und Traktionskontrolle und schafft Vertrauen ab dem ersten Meter.

Zuverlässiger Opel-Service | freundlich und hilfsbereit | seit über 30 Jahren

GERNSEIM. Es hat sich schon immer gelohnt, die Leistungen eines autorisierten Fachbetriebes in Anspruch zu nehmen.

Beim Opel-Service-Partner Autohaus Schließer GmbH in Gernsheim in der Wilhelm-Leuschner-Straße 5 gibt es ein freundliches Team, das hilfsbereit sowie kosten- und zukunftsorientiert für die Kunden da ist. Nicht umsonst wurde die Firma mit dem Umweltsiegel ausgezeichnet.

Die Mitarbeiter werden laufend geschult, um auf die sich wandelnden Fahrzeugmodelle technisch auf neues-

tem Stand zu sein. Die Werkstatt-Ausrüstung wird entsprechend ständig modernisiert. Durch die Verwendung von Original-Opelteilen hat der Kunde die Sicherheit, dass sein Fahrzeug zuverlässig einsatzbereit ist. Unfallschäden am Fahrzeug werden im Hause fix und fertig repariert. Wenn es der Kunde wünscht, kümmert man sich hier um Sachverständige und um Rechtsbeistand, den der Kunde selbst wählen kann. Dazu gehört auch die Vermittlung von Mietwagen. Der Service-Ablauf steht dem Kunden unproblematisch zur Verfügung. Alle Werkstattleis-

tungen werden zum angemessenen Preis geboten. Auch das Gebrauchtwagengeschäft führt die Firma in eigener Regie. Dabei kommt es auf die richtigen Informationen aus dem Vorleben des Gebrauchtwagens und die technische sowie optische Prüfung an. Alle Gebrauchtwagen werden mit einer einjährigen Garantie an den Käufer übergeben. Halb- und Jahreswagen sind im reichhaltigen Angebot des Autohauses ständig enthalten. Das Autohaus Schließer GmbH ist ebenso ein kompetenter Partner für Versicherungsleistungen im Zusammenhang mit Finanzdienstleistungen. Für Finanzierungsangebote ist Ursula Schließer der richtige Ansprechpartner.

Seit 1980 hat die Familie Schließer

die Verantwortung für den „Autorisierten Opel-Service“ in Gernsheim übernommen und bis heute seine Leistungen Opel-konform ausgerichtet. Heute wird die Firma von Jörg Schließer geleitet, der sie 2007 vom Vater übernommen hat.

Autohaus Schließer GmbH
Opel-Service-Partner

Wilhelm-Leuschner-Str. 5
64579 Gernsheim
Tel.: 06258-3388
Fax: 06258-2657
E-Mail: opel-schliesser@t-online.de
Web: www.opel-schliesser.de
Öffnungszeiten: Mo. bis Do. 7 bis 12 Uhr und 13 bis 18 Uhr, Fr. durchgehend 7 bis 17 Uhr, Sa. 9 bis 13 Uhr

Triumph World Darmstadt-Weiterstadt
Zweirad-Shop Wagner e.K.
Feldstraße 8 • 64331 Weiterstadt
Tel: 06151 21140
www.triumph-weiterstadt.de

ternot in Köln präsentiert und die Mitarbeiter vom Zweirad Shop Wagner waren live dabei. Highlight unter den neuen und überarbeiteten Modellen für die

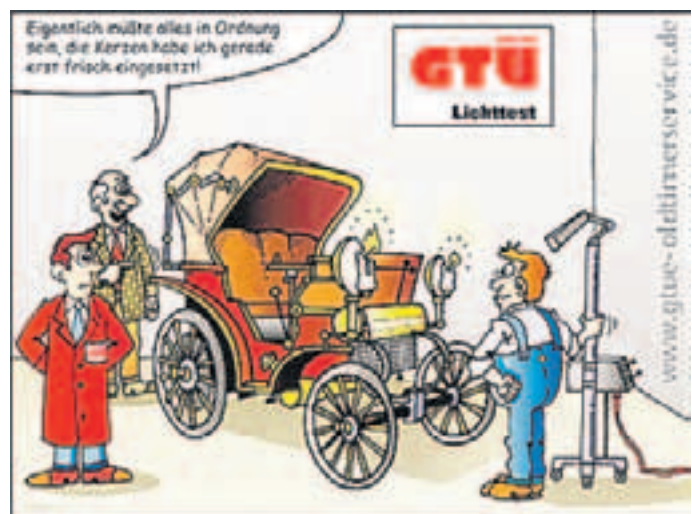
ante als GSX-S 1000 und als GSX-S1000F in einer Version mit Verkleidung. Der Motor basiert auf dem fast schon legendären Aggregat der GSX-R1000

REIFEN MERZ
UNSER SERVICE IST EINE RUNDE SACHE

06154 58283

Reparaturen aller Art und Fabrikate
Glasservice • Klimaservice
HU-AU für alle PKW und Motorräder

Reifen Merz · KFZ Meisterbetrieb · Inhaber Dimitri Lust
Dieselstraße 3 · 64372 Ober-Ramstadt · Tel. 06154.58283



HALB- UND JAHRESWAGEN sind im reichhaltigen Angebot des Autohauses ständig enthalten.



INHABER JÖRG SCHLIEßER auf dem Firmengelände

SAMSTAG-SERVICE
9.00-13.00 Uhr
Vereinbaren Sie rechtzeitig Ihren Termin!

Fragen Sie uns!

Wir haben über 500 Gebrauchtwagen zur Auswahl.

Wir suchen für Sie Ihr Wunschauto mit maßgeschneiderter Finanzierung

Auf eine Anfrage freut sich Ihr OPEL-TEAM

AUTOHAUS SCHLIEßER
OPEL SERVICE PARTNER

Wilhelm-Leuschner-Straße 5
64579 Gernsheim
Telefon **06258/3388**

Persisch-Orientalische Spezialitäten für Genießer | Interview mit Nima Ghamari

Frankensteiner Rundschau (FR): Der Name Ihres Spezialitätenrestaurants „Shiraz“ zeigt bereits Ihre Einstellung zu den Dingen dieser Welt.

Inhaber Nima Ghamari: Ja, Shiraz ist die persische Kulturhauptstadt. Wer hier einkehrt, möchte nicht nur essen, sondern etwas von der alten persischen Kultur erleben. Das ganze Ambiente muss stimmen, darauf habe ich besonderen Wert gelegt. In allem steckt viel Liebe zum Detail.

FR: Das sieht man in allen Blickwinkeln.

Ghamari: Das Lokal soll offen sein für alle Blicke. Sie glauben gar nicht, wie lange es gedauert hat, bis die Bogenkonstruktion mit 6400 Löchern die Form hatte, die Sie jetzt sehen.

FR: Sogar auf dem Sofa kann man bei Ihnen speisen.

Ghamari: Danke, dass Sie es ansprechen, aber es ist nicht nur ein elegantes Sofa, sondern auch eine bequeme Bank. Und die Wand dahinter ist nicht tapetiert, sie ist mit Stoff bespannt. So entsteht ein harmonischer Gesamteindruck in diese Blickrichtung. Nehmen Sie die Kerzenständer auf den Tischen. Die Durchbrüche sind nicht gestanzt, sondern in liebevoller Handarbeit gearbeitet. Sie sehen das an den kleinen Abweichungen im Muster. Oder nehmen Sie die Tischvasen, die im Muster zu dem übrigen Geschirr passen. Und darin steckt nicht einfach eine Rose oder Nelke, nein auch hier achte ich auf Harmonie. Die Tischdecken sind mit unserem Emblem handgewebt. Blicken Sie auf diese Flügeltür. Ich habe sie extra aus dem Iran besorgt, keine einfache Aufgabe war das.

FR: Es ist deutlich zu sehen, wieviel Liebe Sie ins Detail investiert haben. Sie möchten, dass sich der Gast bei Ihnen wohlfühlt und gerne kommt.

Ghamari: Ich bin glücklich, wenn mein Lokal ein „Geheimtipp“ ist. Auch vom Hessischen Rundfunk wurde es so vorgestellt. Bei mir kommen die Gäste mittags ab 13.00 Uhr. Und plötzlich ist es voll. Sie sollten auf jeden Fall einen Platz reservieren lassen.

FR: Ihr Speisenangebot ist beachtlich!

Ghamari: Meine Mannschaft hat die Kompetenz und die Fähigkeit, unseren Gästen eine reichhaltige Auswahl zu bieten. Natürlich sind es persisch-orientalische Spezialitäten. Ein Team von etwa 30 Mitarbeitern kümmert sich um das Wohlbefinden der Gäste. Ich Sorge immer wieder auch für die Weiterbildung meiner Mannschaft.

FR: Es ist erstaunlich, wie Sie das alles schaffen. Sie haben auch ein Mittagsbuffett?

Ghamari: Wir bieten ein reichhaltiges, variationsreiches Mittagsbuffet für 9,90 Euro, bestehend aus kalten und warmen Vorspeisen, Suppen, Salat, Reisgerichten und Soßengerichten, täglich ein Grillgericht und Dessert.

FR: Für Darmstadt und Umgebung bieten Sie auch Catering an.

Ghamari: Unser Shiraz-Team richtet mit langjähriger Erfahrung private Veranstaltungen wie Hochzeiten, Geburtstage, Familien- und Gartenfeste wie auch Firmen-Events aus. Sie können uns gerne die Eckdaten Ihrer Veranstaltung zukommen lassen und wir geben Ihnen ein unverbindliches

Angebot. Oder besuchen Sie uns auf unserer Internetseite.

FR: Die Frankensteiner Rundschau bedankt sich für das aufschlussreiche Gespräch und wünscht Ihnen, Herrn Ghamari, auch für die Zukunft viel Erfolg. (Das Gespräch führte Wolf Will)

Restaurant Shiraz
Persisch-Orientalische Spezialitäten

Inhaber Nima Ghamari
Dieburger Str. 73
64287 Darmstadt
Tel. 06151-6011640
Fax 06151-6011641
Mobil 0178 4688177
E-Mail info@shiraz-restaurant.de
Internet www.shiraz-restaurant.de
Öffnungszeiten:
Täglich 11.30 bis 24.00 Uhr



BESTECHENDES AMBIENTE: Mit Liebe geplant, ausgeführt und aus Persien importiert.



WIE EIN PERSERKÖNIG speisen. Das alles können Sie erleben auf dem handgefertigten Sofa aus Meisterhand.



DAS TEAM VON SHIRAZ kümmert sich stets hervorragend um seine Gäste. Kommen Sie vorbei zum Fuße der Mathildenhöhe in Darmstadt.



DAS BUFFET: reichhaltig, köstlich und typisch persisch.

Fisch-Liebhaber aufgepasst: Riesenauswahl bei Tas-Südfisch!



INHABER ERHAN TAS vor einem Teil seines reichlichen Angebotes.

DARMSTADT. Betritt man die große Verkaufshalle von Südfisch Tas in Darmstadt in der Otto-Röhm-Straße 77a, weht einem eine „frische Brise“ entgegen. Es riecht nach See und Fisch und Sauberkeit. Schließt man die Augen, so denkt man an ein Fischerdorf am Meer, an frischen Fang und zum Trocknen

ausgelegte Netze, an Fischer, die ihren Fang sortieren. Öffnet man die Augen wieder, sieht man ein überwältigendes Angebot an diversen Fischen und Meerestiere. Südfisch Tas ist Groß- und Einzelhändler. Hier kaufen viele Restaurants, Sushi-Gaststätten, auch Gewerbeunternehmen ihren Fischbedarf ein.

Sogar als Einzelkunde ist man bei Südfisch Tas willkommen. Es gibt keinen Preisunterschied zwischen Groß- und Einzelkunden. Der Einzelkunde kauft hier zum Großhandelspreis, bekommt frische Ware günstiger als in Märkten, auf Wunsch küchenfertig zubereitet. Über jede Fischart kann man sich von Herrn Tas und seinem Personal in allen Fragen beraten lassen, z.B. ob der Fisch viele oder wenige Gräten hat oder wie man ihn am besten zubereitet. Die Südfisch-Tas-Kunden können hier voller Vertrauen einkaufen! Und die Ware ist immer frisch. Pro Woche treffen 7 bis 9 Lieferungen in der Größenordnung von 1 bis 3 Paletten aus Frankreich, Holland, Italien, Spanien, Griechenland, der Türkei und aus Norwegen ein.

Erhan Tas, Geschäftsführer der Tas Südfisch, ist in der Türkei am Mittelmeer aufgewachsen. Mit eigenen Booten ist er dort mit dem Fischfang groß geworden. In Deutschland hat er vor 8 Jahren als versierter Fischverkäufer angefangen und hat sich nach 3 Jahren selbstständig gemacht. Den Groß- und Einzelhandel betreibt er erfolgreich seit 2008. 5 Mitarbeiter unterstützen ihn. 4 Lieferwagen sind für die Kundenbelieferung im Einsatz. Für Selbstabholer gibt es genügend Platz zum Laden.

Kontakt:
Tas Südfisch | Import-Export
Groß- und Einzelhandel
Geschäftsführer Erhan Tas
Otto-Röhm-Str. 77a
Tel. 06151-6672766
Fax 06151-6672767
Mobil 0177-7375457
E-Mail info@sudfischtas.de
Web www.sudfischtas.de
Öffnungszeiten: Mo. bis Sa. 8 bis 19 Uhr

Fleisch- und Wurstwaren ohne Antibiotika!

GRIESHEIM. Metzgerei Keller in Griesheim in der Hofmannstraße 5 bietet Fleisch- und Wurstwaren vom Rind, vom Schwein, vom Kalb und vom Lamm an aus garantiert artgerechter Haltung, antibiotikafrei! Die Tiere werden in der Bäuerlichen Erzeugergemeinschaft Schwäbisch Hall stressfrei aufgezogen. Ihren Bedürfnissen entsprechend werden sie gefüttert und liefern ein hochwertiges Fleisch, wie man es früher kannte.

Ab sofort bekommen Sie bei Kellers die „Dry Aged No.1“, die besten

Steaks der Welt!

Dry Aged ist ein traditionelles Reifeverfahren von Rindfleisch am Knochen, d.h. Trockenreifung des Fleisches.

Die Reifungsdauer beträgt 4 bis 12 Wochen. Durch dieses Verfahren spielt sich die Fleischreifung durch enzymatische Aktivitäten im Muskel innerhalb der Muskelfasern ab. So erhalten Sie ein Fleisch, das noch „zarter, aromatischer und bekömmlicher“ ist.

Eine verantwortungsbewusste Lebenshaltung im Umgang mit Nutztieren hilft unserer Gesundheit. Die



URKUNDE FÜR JAQUELINE SEEGER von Metzgerei Keller in Griesheim. Die auszubildende Jaqueline Seeger hatte ihre Ausbildung als Beste der Handwerkskammer Rhein-Main abgeschlossen. Nur mit gemeinsamem Engagement und Einsatz ist dies so zu schaffen. Frau Seeger wird von Metzgerei Keller als qualifizierte Fachverkäuferin gerne übernommen.

BÄUERLICHE ERZEUGERGENEINSCHAFT SCHWÄBISCH HALL
Aus artgerechter Tierhaltung!
Fleisch und Wurstwaren vom Rind, Schwein, Kalb, Lamm
Antibiotika: Nein Danke!
Wir bleiben sauber!
Ohne Gentechnik
sehr gut
Metzgerei Keller
Hofmannstraße 5
64347 Griesheim
Tel. 06155-2335
www.metzgereikeller.de
Mo-Fr 7-18 Uhr durchgeh. - Sa 7-13 Uhr

Metzgerei Keller trägt ihren Anteil dazu bei und das seit 4 Generationen. Das Team – insgesamt 14 Mitarbeiter unter der Leitung von Herrn und Frau Keller – berät Sie fachkundig und gewissenhaft bei den BESH-Erzeugnissen. Auch auf dem Frankfurter Wochenmarkt sind sie vertreten. (Mo-Fr Mittagstisch ab 11.15-13.30 Uhr). Wenn Ihnen gesunde Ernährung etwas wert ist, dann lohnt sich ein Besuch der Metzgerei mit überzeugend umfangreichem Angebot.
Metzgerei Keller
Hofmannstraße 5
64347 Griesheim
Telefon 06155-2335
Fax 06155-4577
E-Mail info@metzgereikeller.de
Web www.metzgereikeller.de
Öffnungszeiten:
Montag bis Freitag
7.00 bis 18.00 Uhr durchgehend,
Samstag 7.00 bis 13.00 Uhr

Die Kiste kommt!
Alles bio ... alles frisch ...
Naturkost frei Haus !!!
Die Gemüsebox
Bioland-Vertragshändler
Inh. Ute Zink-losi
Erfelder Straße 3 | 64560 Riedstadt
www.diegemeusekiste.de
Telefon 0 61 58 / 94 17 40





...Monster-Battle zu Halloween

Alte Gruselklassiker vereint auf der Burg Frankenstein | Gewinnen Sie 3 x 2 Eintrittskarten für den 24. oder 25. Oktober

BURG FRANKENSTEIN. Halloween 2014 wirft seine Schatten voraus. Was sich die 98 Monster zusammen mit der technische Crew ausgedacht und umgesetzt haben, kann an den Wochenenden vom 24. Oktober bis 9. November 2014 bestaunt werden. Der Online-Kartenverkauf begann bereits am 1. August zur Geisterstunde. Die Eintrittspreise liegen bei 27 Euro für die Abende, für die Kindermittags auf den Sonntagen bei zwölf Euro. Im Eintrittspreis enthalten sind die Vorverkaufsgelder, das Parken, der Bustransfer und zeitlich unbegrenzter Zugang zum Event. Die

Abendveranstaltungen sind für Kinder und Jugendliche unter 14 Jahren nicht geeignet. Ein kleiner Eindruck von einem der Highlights dieses Jahres: Flackernd erhellt die Projektorlampe einen kleinen Saal. Immer wieder tanzen Schatten vom Staub der Jahrzehnte, der sich auf der Filmrolle gesammelt hat, über die zerrissene Leinwand... Das Schlagen des alten Zelluloidfilms verkündet das Ende der Rolle. Doch niemand wird kommen, um den Pro-

jektor abzustellen... Nur die zerschnittenen Polster der alten Sitze und der verschmierte Boden zeugen von dem Blutbad, das hier eben noch stattfand. Eine Welle nackter, roher und blutrünstiger Gewalt kam über die Zuschauer. Keine Chance zu fliehen, zu eng die Gänge, zu dicht die Reihen. Nachdem der letzte Schrei verstummt ist, wenden die Unholde ihre kalten, seelenlosen Gesichter Richtung Ausgang. Der verheißt neue Opfer. Der Kampf der Monster ist keine Illusion mehr... Er ist real. An Halloween 2014 auf Burg Frankenstein verwandelt sich der kleine Burg Innenhof in einen Kinosaal oder eine Freilichtbühne. Mitorganisator Ralph Eberhardt erzählt: „Die Gruselhelden der vergangenen Jahre von Jack the Ripper, Michel Myers bis Hannibal Lecter brechen aus ihren Zelluloidgefängnissen aus. Sie werden zur Realität. „Auch in unseren zwei abendlichen Bühnenshows nehmen wir das Motto auf und erinnern uns an die Klassiker vergangener Tage, oder an unsere Kindheit“, stellt Ralph Eberhardt, langjähriger Mitorganisator des Events, das diesjährige Motto vor.

Der Joker wurde endlich gefasst und inhaftiert. Nach mehreren erfolgreichen Ausbrüchen wurde die Überwachung seiner Zelle verstärkt. Diesmal darf Nichts schief gehen, denn an diesem Abend steht seine Exekution auf dem elektrischen Stuhl an. Zu oft hat er die Polizei an der Nase herumgeführt. Nun ist damit Schluss.

Aber er wäre nicht der gerissene König der Clowns, wenn er nicht noch einen Trumpf in seinem Ärmel hätte, eben einen Joker. Auf die Frage, was denn seine letzten Worte seien, nimmt das Chaos seinen Lauf. Wurde er wirklich gefasst, der Joker? Oder wer sitzt hier auf dem Stuhl?

Die zweite Show führt in die Kindheit der Besucher. Gern wurden fantasievolle Gruselgeschichten erzählt, um den Kindern eine Lektion zu erteilen, ihnen Angst einzujagen. Was passiert, wenn für ein kleines Mädchen in einer dunklen, kalten Nacht diese Geschichten zum realen Horror werden? Die Kreaturen der Erzählungen tatsächlich vor dem Bett stehen? „Neben dem jährlich wechselnden

„Nur wenn man Details sehen kann, erschließt sich ein Kunstwerk in seiner vollen Schönheit.“

„Die neuen Automatik-Rollläden von GÖLZ machen uns das Leben schwer“

RUNDUMSICHER

FENSTER · HAUSTÜREN
MARKISEN · ROLLLÄDEN
GARAGENROLLTORE
INSEKTEN-SCHUTZ
VORDÄCHER

IHR MEISTERBETRIEB SEIT ÜBER 50 JAHREN

ROLLLÄDEN GÖLZ

DARMSTÄDTER STRASSE 127
68647 BIBLIS
TELEFON 06245-7162
ROLLADEN-GOELZ@WEB.DE

GEWINNEN SIE 3x2 EINTRITTSKARTEN! Schicken Sie eine Postkarte an Frankensteiner Rundschau, Bgm.-Lang-Str. 9, 64319 Pfungstadt. Stichwort: „Halloween“. Einsendeschluss ist der 22.10.2014. Bitte vermerken Sie das Wunschkdatum 24. oder 25.10. und unbedingt Ihre Telefonnummer. Die Gewinner werden angerufen. Die Karten liegen an der Abendkasse bereit. Viel Glück!



98 MONSTER SIND ZU BESTAUNEN: „Die Gruselhelden der vergangenen Jahre von Jack the Ripper, Michel Myers bis Hannibal Lecter brechen aus ihren Zelluloidgefängnissen aus. Sie werden zur Realität“, so Ralph Eberhardt, langjähriger Mitorganisator des Events.

MERSCHROTH ALTEN- UND PFLEGEHEIM

**VOLLSTATIONÄRE PFLEGE
KURZZEITPFLEGE**

64319 PFUNGSTADT / HAHN
KIRCHWEG 2 • FAX 0 61 57 / 49 26
TELEFON 0 61 57-9 45 90

**MITTAGSTISCH
FÜR SENIOREN**

Motto im Burginnenhof, gestalten wir auch jedes Jahr einige Spielstätten neu und versuchen den Ansprüchen unserer Gäste gerecht zu werden. Um den Besucherfluss innerhalb der Kulissen zu verbessern, haben wir an unserem Konzept in diesem Jahr einige Veränderungen vorgenommen. Dies war der größte Wunsch unserer Besucher in den social media und auf der Homepage. Dafür sind wir sehr dankbar,“ erzählt Ralph Eberhardt, auf die Frage nach den Neuerungen in 2014.

Ausstellung: Objekt-künstler Klaus Kiefer

Jetzt bei Beutel Augenoptik

DARMSTADT-EBERSTADT. „Nicht nur ein schöner Anblick, sondern ein ebensolcher Durchblick sind wichtig im Leben,“ so Augenoptikermeister Bernd Beutel in der Eberstädter Oberstr. 8. Aus diesem Grund hat er seine 4 Schaufenster für eine Ausstellung des Objektkünstlers Klaus Kiefer zur Verfügung gestellt. Bis Ende Oktober werden Drachen, Seehunde & Urpferdchen zu sehen sein. Alle ausgestellten Exponate für moderne Gleitsichtgläser jedem Kunden eine genaue Untersuchung der Augen anbietet. „Erst wenn die Brille kann man günstig kaufen. Aber das ist noch längst nicht alles. Weitere kleinere & größere Objekte wetteifern in der

Ausstellung mit den neuesten Trends in der Brillenmode. Der Optikermeister: „Nur wenn man Details sehen kann, erschließt sich ein Kunstwerk in seiner vollen Schönheit. Erst dann kann man vom Kleinsten zum größten Detail wechseln, um alle Nuancen zu genießen.“ Weshalb der zertifizierte Experte für moderne Gleitsichtgläser jedem Kunden eine genaue Untersuchung der Augen anbietet. „Erst wenn die Brille stimmt, richtig angepasst ist von der optischen Achse bis zum Blickwinkel, habe ich zufriedene Kunden.“



„DURCHBLICK IST WICHTIG IM LEBEN,“ so Augenoptikermeister Beutel in Eberstadt, Oberstraße 8. „Nur wenn man Details sehen kann, erschließt sich ein Kunstwerk in seiner vollen Schönheit.“

Karl Henkelmann
Auf dem Frankenstein
7. Kapitel / Teil 44

Freilich war es allen entgangen, daß während ihrer unheimlichen Verhandlungen das kleine Schiefensterchen, das von der Stube nach der Küche führte, sich leise ein wenig öffnete und das lauschende Ohr eines vor Aufregung zitternden Mädchens alle ihre Geheimnisse in sich aufgenommen hatte. Aber der Förster und die Sergeantin waren überzeugt, daß Eva schon längst ihr Lager aufgesucht habe. Allerdings mußte beiden während der nächsten Tage das zurückhaltende und abweisende Benehmen Evas auffallen, aber sie dachten nicht daran, daß sie Mitwisserin ihres Geheimnisses sein könne. So kam allmählich der bewußte Freitag heran und je näher die

verabredete Stunde rückte, um so unbehaglicher und schwüler wurde es den Teilnehmern an der beabsichtigten Freveltat. Mit Genugtuung beobachtete der Förster über ihr Vorhaben und schmiedete allerhand kühne Zukunftspläne, die sich auf dem Besitz des heißersehnten Schatzes aufbauten. Die Fenster hatten sie wohl verhüllt, damit kein verräterischer Lichtstrahl die Aufmerksamkeit der Nachbarn erregen konnte. Draußen rüttelte ein feuchtkalter Sturmwind an den Giebeln der strohgedeckten Häuser und schien im Verein mit der finsternen Nacht das Werk zu beginnigen. Wer da nicht hinaus mußte, der blieb dahinter warmen Ofen oder verkroch sich in das dicke Federbett. Als der Zeiger der gro-

ßen, buntbemalten Wanduhr die elfte Stunde angezeigt hatte, dudete es die Gaste nicht länger auf ihrem Sitz. Sie erhob sich, zog ein dunkles, wollenes Tuch um Kopf und Schultern, holte aus einer Ecke den bereitstehenden Zauberspiegel hervor, barg ihn unter der

Schürze und forderte den Förster auf zum Gehen. Der löschte das kleine, qualmende Öllicht, das bis dahin die Stube nur dürftig erhellt hatte, und nun schlichen die beiden hinaus in Sturm und Finsternis. An der Kirchhofftüre trafen sie bereits den Schnurrbartspeter, der

sich an die Kirchhoffmauer drückte, um nicht gesehen zu werden, wenn etwa einmal die Mondsichel durch das zerrissene Gewölck herbleuchtete; neben ihm lagen Hacke und Spaten. Nach und nach trafen auch die übrigen ein, die sich zur Tat verschworen hatten. Alle ohne Ausnahme konnten in ihrem Auftreten die Anzeichen größter Erregung nicht verbergen; sie waren sich offenbar der Ungeuerlichkeit ihres Vorhabens wohl bewußt, aber sie standen unter dem dämonischen Einfluß der Sergeantin und unter dem Banne des Goldes. Die Gaste schärfte ihnen noch einmal mit leiser, aber eindringlicher Stimme ein, bei dem ganzen Vorhaben beileibe kein Wort zu sprechen, da sonst alle Mühe vergeblich sei, und dann betrat man den Kirchhof. Bald stand man vor dem noch frischen Hügel, unter dem der unglückliche Pfarrerssohn schlummerte. Der Ver-

redung gemäß sollten der Schnurrbartspeter, der Bachkasper und der Heinrich Drott den Sarg freilegen, dann wollten der Förster und der Adam Walter behilflich sein, ihn zu öffnen und so hoch zu heben, daß die Sergeantin der Leiche den Spiegel vor das Gesicht halten und ihren Zauberspruch sprechen könnte. Die drei ersten schritten nun auf einen Wink der Gaste mit ihren Werkzeugen in feierhafter Erregung auf das Grab zu und waren eben im Begriff, zu der frevelhaften Tat Hand anzulegen, – da stieß plötzlich der Schnurrbartspeter einen marktschreiernden Schrei aus und stürzte rückwärts zu Boden. Die anderen, die eben den Spaten ansetzen wollten, blickten erschreckt auf, um in demselben Augenblick, ebenfalls, von Entsetzen ergriffen, ihre Werkzeuge fortzuwerfen und in wilder Flucht, den Förster, die Sergeantin und Adam mit sich fort treibend, dem Ausgang

des Kirchhofs zuzueilien. Denn gerade als die Grabschänder an ihr gottloses Werk gehen wollten, tauchte an dem Pfortlein, das vom Kirchhof zum Pfarrgarten führte, eine hohe, in weißer Gewänder gehüllte Gestalt auf und näherte sich, auch im Dunkel deutlich erkennbar, langsam, unter leisem Wimmern dem bedrohten Grabe. Sie erblickten und entsetzt davon-eilen war für die Frevler ein gewesen. Mit schlotternden Knien sammelten sie sich vor dem Kirchhof, und nur dem Zureden der Sergeantin, die sich zuerst wieder einigermaßen gefaßt hatte, gelang es, die übrigen davon abzuhalten, spornstreichs davonzuziehen. „Ach Gott, ach Gott!“ jammerte der Schnurrbartspeter, „das ist mein Tod! Das war sein Geist u. sonst nichts anderes, der uns erschienen ist.“ Fortsetzung folgt.

Äpfel Wer weiter denkt, kauft näher ein!
neue Ernte große Auswahl

Birnen, Walnüsse, frisch gepresster Apfelmost.
Aus der Region: Hokkaidokürbisse Gemüse, Salate u.v.m.

landwirtschaftliche Produkte aus eigener Herstellung
Obsthof Breitenloh
64367 Mühlthal-Nieder-Beerbach
Familie Muth
Telefon 06151-55751
Mo-Mi 14-18 Uhr, Sa 9-16 Uhr
Do-Fr 10-12 + 14-18 Uhr

www.obsthof-breitenloh.de

FORTSETZUNGS-GESCHICHTE **FRANKENSTEIN**



Schlechte Noten?

Gezielte Nachhilfe durch Einzelunterricht

Spätestens mit dem Zwischenzeugnis wird es für viele Schüler und Eltern zur Gewissheit: die Versetzung ist gefährdet oder die Noten reichen nicht für den Übertritt in die gewünschte Schule.

Die gute Nachricht an dieser Stelle: das ABACUS-Nachhilfeinstitut bietet Hilfe suchenden Schülern und Eltern individuell zugeschnittenen Einzelunterricht in häuslicher Umgebung an.

Ein Team von erfahrenen Nachhilfelehrern steht für alle Fächer und Altersstufen zur Verfügung. Der Unterricht ist auf die jeweiligen Lernprobleme jedes einzelnen Schülers ausgerichtet.

Die ABACUS-Mitarbeiter sind bestrebt, ihren Schützlingen Motivation und neue Freude am Lernen zu vermitteln. Keine Ablenkung durch Mitschüler, dazu ein an den Schüler angepasstes Lerntempo – so steigen die Erfolgsaussichten beträchtlich.

INFRA TEST
Bundesweite Elternbefragung Oktober '12
GESAMTNOTE
GUT (1,8)

Schüler und Eltern können bei ABACUS einen vielfältigen Service in Anspruch nehmen: Die Unterrichtszeiten sind flexibel und können nach Bedarf abgestimmt werden, also auch abends und am Wochenende. Die erforderlichen Lernstunden werden auf ein Minimum begrenzt. Für Anmeldung und Anfahrt fallen keine Gebühren an. Nicht nur Schüler, sondern auch berufstätige Erwachsene, die einen Schulabschluss nachholen oder andere Lücken schließen möchten, können davon profitieren. Weitere Informationen unter Telefon 06251-93 69 179 oder www.abacus-nachhilfe.de



ABACUS-INSTITUTSLEITERIN Sabine Bauer.

Mach mit! Orientalischer Tanz in der SG Arheilgen

ARHEILGEN. Orientalischer Tanz ... Bauchtanz ... wiegende Hüften zu Trommelklängen ... Harmonie von Körper und Musik - die Frauen von „Die mit dem Bauch tanzen“ haben es vorge-macht: Man ist nie zu alt um mit dem Tanzen zu beginnen. Man braucht auch keine Model-Figur, um orientalisch zu tanzen. Es ist völlig egal ob Dick oder Dünn, Groß oder Klein, Frau oder Mann, schüchtern oder exhaltiert. Im Orientalischen Tanz, im Volksmund gerne Bauchtanz genannt, findet jeder seinen ganz persönlichen Stil.

In der SG Arheilgen lernst Du Montags von 20 bis 21 Uhr in einem fortlaufenden Kurs Basisbewegungen des ori-

entalischen Tanzes. Diese werden zu klei-nen Bewegungsfolgen, Kombinationen und später zu Choreografien zusammengesetzt. Auch der sportliche Aspekt wird nicht aus den Augen verloren. Der ori-entalische Tanz fördert die Beweglichkeit, ist ein sanftes Beckenboden-Training, fördert die Merkfähigkeit und bietet ein gelenkschonendes Ganzkörpertraining.

Der Tanz bietet die Möglichkeit Kreativität, Musikalität und sportliche Aspekte zu vereinen. Vorkenntnisse sind nicht er-forderlich! Auch Männer sind willkom-men. Jedem Anfänger wird ein Tanzpate zur Seite gestellt, so dass das Lernen mehr Spaß macht und sich die Fortschritte schneller einstellen. Aber auch Fortge-

Gesundes Obst aus dem Garten

Jetzt ist die Obsternte schon in vollem Gange, der Herbst ist auch die beste Zeit, um neue Obstgehölze zu pflanzen

Jeder Deutsche isst fast 18 kg Äpfel pro Jahr. Das Angebot in den Supermärkten ist auf nur wenige Sorten zusammengeschrumpft, da diese Früchte eher die Verpackungsnormen erfüllen, als ein Geschmackserlebnis bieten müssen. Dies ist sehr bedauerlich, denn seit vielen Generationen züchten Gärtner Obstsorten, die mit ihrer Vielfalt die verschiedensten Geschmackssinne befriedigen können. Die unterschiedlichsten Aromen, Konsistenz, Färbung, Lagerfähigkeit und ihre Eignung für Frischverzehr, Saft oder zum Backen sind nur einige Eigenschaften, die diese Fülle von Sorten bieten können. Baumschulen bieten meist die größte Auswahl an Obst-bäumen im Herbst zur besten Pflanzzeit an. Oft besteht sogar die Möglichkeit, verschiedene Apfel- und Birnensorten vorher zu kosten und dann den Obstbaum auszuwählen.



BAUMSCHULEN bieten meist die größte Auswahl an Obstbäumen im Herbst zur besten Pflanzzeit an. Oft besteht die Möglichkeit, verschiedene Apfel- und Birnensorten vorher zu kosten und dann den Obstbaum auszuwählen.

tenbesitzer jetzt die beste Gelegenheit, einen Apfel mit einem besonderen Geschmack zu pflanzen. Denn manchmal täuscht die schöne rote Farbe eines Apfels und man beißt in den sprich-wörtlich sauren Apfel. Nicht die Farbe ist entscheidend für den Geschmack der Frucht, sondern der Zucker- und Säuregehalt. Welche Farbe der Apfel auch hat, allen Sorten gemein ist der

hohe Gehalt von über 30 Vitaminen und anderen Vitalstoffen, die unserer Gesundheit gut tun. Dabei besteht der Apfel zu mehr als 80 Prozent aus Wasser und hat nur rund 60 Kalorien. Die in der Frucht enthaltenen Flavonoide haben eine antioxidative Wirkung und mindern das Krankheitsrisiko. Das Apfelpektin unterstützt die Darmfunktion und senkt hohe Cholesterinwerte. Ein Apfel ist also ein gutes Hausmittel bei vielen Wehwechen! Vor allem Allergiker finden in den Baumschulen für sie verträgliche Äpfel, meist alte Sorten. Hierzu gehören Alkmene, Champagner Renette, Gehrers Rambur, Gelber Edel-äpfel, Idared und Ontario. Im eigenen Garten können sie durch einen biologischen Pflanzenschutz die Belastung des eigenen Obstes durch Pestizide selbst bestimmen. Es gibt viele robuste Sorten, die auch dem Anfänger eine gute Ernte bescheren. Der Herbst eignet sich zur Pflanzung dieses natürlichen Heilmittels. Apfelverkostung, große Auswahl an sortenreinen Obstgehölzen, sowie die pflanzenfertige Vorbereitung der Pflanzen durch den Fachmann, erleichtern die Auswahl u. sorgen für Vorfreude auf den neuen Apfelgenuss aus dem eigenen Garten.

Pflanzen für den schönen Garten

Riesige Auswahl auf über 10.000 m² Baumschule

Stauden · Rosen · Mediterrane Pflanzen
Obstbäume · Beerensträucher · Wildgehölze
Laub- und Nadelgehölze · Kräuter · Bambus · Wasserpflanzen

Obstwochen bei APPEL
Am Fr./Sa. 17./18. Oktober und
Fr./Sa. 24./25. Oktober 2014
Obstverkostung – Obstgehölze
Wir haben den richtigen Obstbaum für Ihren Garten!

APPEL
Gartenzentrale
Pflanzen für den schönen Garten

Brandschneise 2 · D-64295 Darmstadt Tel.: 0 61 51 / 92 92 41
Eschollbrückenstrasse am Strassenkreuz: www.gartenzentrale-appel.de
Darmstadt - Eschollbrücken - Pfungstadt Mo bis Fr: 9-18 Uhr, Sa: 9-14 Uhr

„VollSchwung“ mit Skulpturen von Hedwig Busalt-Keune mit Lesung

SEEHEIM-JUGENHEIM. Der Künstlerkreis Seeheim-Jugenheim präsentiert die Ausstellung bis zum 19.10.2014 in der Galerie Altes Rathaus Jugenheim, Hauptstraße 14, 64342 Seeheim-Jugenheim.

Die Öffnungszeiten sind Donnerstag 16-19 Uhr, Samstag 15-18 Uhr, Sonntag 11-18 Uhr. Am Donnerstag, 16.10.2014, lesen Alex Dreppel und

Thomas Strunden „Beschwingte Texte“ in der Ausstellung.

Gezeigt werden Skulpturen aus verschiedenen Materialien wie Holz, Speckstein, Marmor, Ton und Bronze.

Hedwig Busalt-Keune ist langjährige Mitarbeiterin der Seeheimer Werkstatt SONNE e.V., wo sie seit vielen Jahren schon Specksteinkurse leitet. In der Ausstellung zeigt Hedwig

Busalt-Keune eine Auswahl ihrer Arbeiten mit den unterschiedlichen Materialien. Ihr Interesse für andere Materialien hat sie in Kursen bei Bildhauern wie Thorsten Fischer und Sven Ringer, bei Holzarbeitenden Künstlern wie Karlheinz Köpfer und Ulli Küssner sowie anderen Dozenten der Werkstatt SONNE e.V. wie der Keramikerin Heidi Benker vertieft.

In ihrem Hauptberuf ist Busalt-Keune Fachlehrerin für textiles Gestalten und Kunst an einer Grundschule in Viernheim. (Frankensteiner)

Orgelsoiréen in der Innenstadtkirche

DARMSTADT. Am 14. November um 19 Uhr in der Darmstädter Innenstadtkirche St. Ludwig gestaltet Regionalkantor Jorin Sandau die Literatur- und Orgelsoirée. Es erklingen Werke zum Thema Tod und Vergänglichkeit von

Sweelinck, Brahms, Reger und Franck. Elisabeth Prügger-Schnizer liest und interpretiert dazu passende Gedichte. Der Eintritt ist frei, Spenden zugunsten des Malteser Hospizdienstes sind erbeten.

KOLLSCH
BESTATTUNGEN

Widder Dagnia Sierdsky
Georgenstraße 43a
64297 Darmstadt Dornstadt
e-mail: koltsch-darmstadt@online.de
Telefon 06151/94490 od. 55437 · Telefax 06151/944916

Händels Messias in Darmstädter Innenstadtkirche St. Ludwig

DARMSTADT. In seinem diesjährigen Herbstkonzert bringt das Vocalensem-

ble Darmstadt am Vorabend des Christkönigsfestes, dem 22.11. um 18

Uhr Händels berühmtestes Oratorium, den „Messias“, in der Innenstadtkirche St. Ludwig zur Aufführung.

Das Werk reflektiert das Leben, Sterben und die Verherrlichung Jesu Christi vor allem im Lichte prophetischer Texte. Neben den bundesweit gefragten Gesangssolisten Rahel Maas (Sopran), Johanna Krell (Alt), Georg Poplutz (Tenor) und Björn Bürger (Bass) konnte mit der mit Churfürstlichen Hofcapelle ein auf die Aufführung barocker Musik spezialisiertes Orchester gewonnen werden. Die Leitung liegt in den Händen von Regionalkantor Jorin Sandau. Karten können im Vorverkauf und an der Abendkasse erworben werden.



KOMMENTAR

Halloween | Altes Brauchtum im neuen Gewand

Die wenigsten Personen wissen wahrscheinlich, woher das Halloween kommt und welchen Sinn das Brauchtum hat.

Halloween benennt die Volksbräuche am Abend und in der Nacht vor dem Allerheiligen, vom 31. Oktober auf den 1. November. Dieses Brauchtum war ursprünglich im katholischen Irland verbreitet. Irische Einwanderer, welche in die USA ausgewandert sind, pflegten dieses Brauchtum in Erinnerung an die Heimat und bauten es aus. Aufgrund seiner Attraktivität wurde dieses Fest von anderen übernommen und es entwickelte sich zu einem der wichtigen Volksfeste in den Vereinigten Staaten von Amerika und Kanada.

So weit so gut zur Herkunft des Halloween. Durch die Stationierung der Kanadischen- und US-amerikanischen Soldaten wurde dieses Fest, in erster Linie von Soldaten und deren Angehörigen, auch in Europa gefeiert.

Mit den Jahren wurde dieses Halloween immer mehr auch von der europäischen Bevölkerung übernommen und zu einem einträglichen Vergnügungsfest ausgebaut.

So werden heute immer mehr Artikel zum Halloween-Fest in den Geschäften angeboten. Die Läden sind voll von Masken und Kostümen. Busfahrten werden zu Veranstaltungen und Partys organisiert und tausende von Kindern und Jugendlichen rüsten sich, nicht immer mit schönen Ideen, auf den Halloween-Abend vor.

Doch wie auch immer man zu diesem Fest steht. Es ist aus der heutigen Zeit in Deutschland nicht mehr weg zu denken. Wenn auch der ursprüngliche Sinn nicht mehr Grundlage für Halloween ist, ist es jedoch eine Veranstaltung mehr, bei dem der Alltag vergessen werden kann.

In diesem Sinn wünsche ich allen ein vernünftiges Gruseln und denken Sie daran, wenn Kinder vor Ihrer Haustüre stehen und rufen „Süßes oder Saures“, dass das Ignorieren dieser Rufe gegebenenfalls unangenehme Folgen haben kann.

Joachim Schluckebier, Redakteur

MITSUBISHI MOTORS

Reparaturen
Wartung aller Fabrikate
TÜV/AU · Unfallinstandsetzung
Neuwagen · Vorführwagen
Gebrauchtwagen aller Marken
kostenloser Hol- & Bring-Service

AUTOHAUSISER

Feldstraße 11 · 64319 Pfungstadt
Telefon 06157/8 20 26 · www.autohaus-iser.de
Die Werkstatt mit dem Service-Plus!

KIA MOTORS
The Power to Surprise!

büro-in-time
Organisation und Service im Büro
Immobilienverwaltung Ursula Kraft

Fehlt Ihnen die Urlaubsvertretung?
Haben Sie krankheitsbedingte Engpässe?
Brauchen Sie Projektunterstützung?
Hilfe beim Erstellen Ihrer Bankunterlagen?
Ich helfe schnell, kompetent, flexibel. Vor Ort.

Telefon 06158-749 29 99
Mobil 0157-54 34 68 95

Email: buero-in-time@gmx.de
web: www.buero-in-time.de
Lindenstraße 23 · 64589 Stockstadt

EASY FITNESS.de
lifestyle and sport

**Fitness
ab 19,90€** pro Monat

Unsere Leistungen:

- Kurse optional buchbar (Zumba, Bellicon, Yoga, Thaiboxen, Vibratit)
- Gerätetraining, Zirkeltraining, Cardiotraining
- Getränke inklusive
- ebenerdiger Eingang
- Vibrationstraining optional buchbar
- keine Wartezeiten
- tolle, angenehme Atmosphäre
- Trainingsplanerstellung
- Duschen inklusive
- Solariumflat optional buchbar
- Parkplätze
- 365 Tage im Jahr geöffnet

* Nur gültig bei Abschluss eines 2-jährigen Vertrages, zzgl. Haftl., Startpauschale von 29,90 Euro und einmaliger Start-Up von 89,90 Euro.

SICHERE DIR JETZT 3 GRATIS-TRAININGSTAGE!

* Gutscheine abtrennen und im Studio vorzeigen. Pro Person einmal gültig!
Ein Angebot der AK-IV Fitness GmbH, GF: Mustafa Ak.

Riedstadt www.mingua.comingsoon.it

Stockstädter Strasse 5-7 · 64560 Riedstadt · Tel. 06158 609 98 21
www.easyfitness.de | riedstadt@easyfitness-group.de

PFUNGSTADT/DARMSTADT. Seit Oktober 2013 haben „wir“, in verschiedenen Gruppen mit TeilnehmerInnen zwischen 17 und 83 Jahren, gemeinschaftlich über 600 Kg reines Fett abgenommen! Um die Motivation zu steigern, findet der Kurs in Form eines Wettbewerbes statt. In den letzten Kursen wurden über 200 Kg reduziert und fast 2000 € gewonnen, die die Gewinner in Form von Gutscheinen erhalten haben. b. Januar 2015 zählen die Kilos wieder neu – und die Teilnehmer 2014, die Ihr Gewicht gehalten oder verbessert haben, werden nochmals geehrt. Der Termin hierzu wird noch bekannt gegeben.

Zusammen über 600 kg abgenommen | Letzter Kurs 2014 startet November | Termin für 2015 vormerken



DIE GEWINNER DER LETZTEN KURSE: Sie reduzierten über 200 Kg zusammen und gewannen fast 2000 €, die sie in Form von Gutscheinen erhalten haben.

Bei den wöchentlichen Treffen finden ein Ernährungsthema, konkrete Tipps und eine Messung statt. Diesmal steht im Fokus das Gewicht über die Weihnachtszeit zu halten oder sogar zu reduzieren! Zu Beginn wird mit jedem Teilnehmer während eines ersten, individuell bestimmbaren Termins, eine umfangreiche Bio-Impedanz-Analyse durchgeführt. Bei dieser Messung mit dem medizinischen Körperanalysegerät ermittelt Frau Kalamar unter anderem den pers. Anteil der Muskelmasse und des Körperfettes, gibt Auskunft, wie bedenklich das Bauchfett und wie hoch ihr Stoffwechsellager ist. „In den letzten Wo-

chen haben wir viele Menschen zum Umdenken bewegt“, erklärt Rosanda Kalamar vom Wellness-Team. „Und die TeilnehmerInnen haben tolle Resultate erreicht, das ist ein schönes Gefühl, Menschen zu besseren Essverhalten und weniger Gewicht zu verhelfen!“. Wegen

der großen Nachfragen werden zurzeit Kurse Dienstagabend, Mittwochvormittag und Mittwochnachmittag durchgeführt. Die Teilnahmegebühr inklusive

aller Unterlagen beträgt 59 Euro. Aktuell startet der Dienstagabendkurs Anfang November in Pfungstadt. Auch für die anderen Termine sollte man sich

vormerken lassen, diese starten Anfang 2015! Informationen und Anmeldung unter Tel. 0615- 92 80 74 oder Mobil 0176-22 209 210.

Energetische und natürliche Heilweisen | Für Kinder und Jugendliche kostenfrei

Eine medizinische Dokumentation zum Mitmachen

Der Verein „Gesund-Sein und Leben Sept.. 2015) lang kostenfreie Behandlung für Kinder und Jugendliche an-

boten. Die medizinische Dokumentation endet im Oktober 2016.

Der Aufruf geht an:

1. Eltern chronisch kranker Kinder / Jugendliche (bis zum 26. Lebensjahr)
2. Eltern, deren Kinder krank sind, aber keinen eindeutigen Befund haben
3. Eltern, deren Kinder eine Behinderung haben
4. Eltern, deren Kinder als sogenannte Zappelphilippe gelten
5. Jugendliche, die u.a. unter Stresssymptomen leiden (Schulabbrecher, ehemalige Schulverweigerer, Orientierungslosigkeit in der Berufsfindung),
6. Heiler, Therapeuten und Ärzte, die entweder energetisch oder mit einer natürlichen Heilweise arbeiten und bereit sind uns zu unterstützen. Zu den „natürlichen Heilweisen“ können folgende gehören: Healing Codes, Cobimax, Energie- und Informationsmedizin, Quantenmedizin, N.I.S. (Neurologische Integration), EFT (Kloppftherapie), Homöopathie, CQM (Chinesische Quantum Methode), MBSR (Stressbewältigung und Achtsamkeit), Psycho-Kinesiologie, „Jenseitige Ärzte“, „Touch of Matrix“, „Matrix Energetics“, „Bioenergetik“, Myoreflex. Businesstrainer, Ernährungsberater und weitere Anwender natürlicher Heilweisen.

medizinische Dokumenten durch eine Mitgliedschaft unterstützen will, kann er selbst Mitglied werden oder sich bei uns nach einem Paten erkundigen.

4. Für die medizinische Dokumentation werden zu Beginn und nach einem Jahr medizinische Befunde des Kindes vorgelegt. Bei einem (ehemaligen) Schulverweigerer reichen für den Vergleich alte und aktuelle Zeugnisse. Nach einem Jahr benötigen wir die neuen Zeugnisse.

5. Sollten die Nachuntersuchungen ausbleiben, müssen die Eltern/ Großeltern oder der berufstätige Jugendliche einen finanziellen Ausgleich erbringen, der selbstverständlich häufig wird, wenn die Befunde einer Nachuntersuchung erbracht werden.

Der gemeinnützige Verein „Gesund-Sein und Leben e.V.“ wird in seiner Arbeit von einem medizinischen Beirat unterstützt, damit wir nach 1-2 Jahren eine medizinische Dokumentation veröffentlichen können.

Das Ziel des Vereins: Mehr Gesundheit und Wohlbefinden für unsere Kinder!

Mehr Information unter www.gesund-seinundleben.de

oder in der Sauna die Sorgen mit hinaus-schwitzen: Wellness ist die perfekte Antwort auf Stress und Überbelastung. Dabei müssen Wellness-Freunde nicht einmal tief in die Tasche greifen. In der Neuaufgabe der „Wellnessreise mit Gutscheinbuch.de“ laden beliebte deutsche Wellness-Orte mit 138 hochwertigen 2für1- und Wertgutscheinen zu kostengünstigen Kurzurlauben vom Alltag ein – ab sofort gültig bis zum 29. Februar 2016!



GEWINNEN SIE 5 GUTSCHEINBÜCHER!

Einfach eine Postkarte an die Frankensteiner Rundschau, Bgm.-Lang-Str. 9, 64319 Pfungstadt schreiben. Stichwort: „Wellnessreise“. Einsendeschluss ist der 5. November 2014, bitte geben Sie Ihre vollständige Adresse an. Die Gewinner erhalten Ihr Exemplar per Post. Viel Glück!

Deutschlandweit Wellnessoasen kennenlernen Mit der „Wellnessreise mit Gutscheinbuch.de Deutschland 2015“ tauchen Wellness-Jünger ein in das Ambiente ausgesuchter Oasen der Ruhe, wo Sie Körper und Geist etwas Gutes tun können. Anbieter aus allen 16

Wellnesssträume erfüllen zum kleinen Preis

Erholungssuchende haben mit der „Wellnessreise mit Gutscheinbuch.de Deutschland 2015“ einen praktischen Guide zur Hand, der sie kostengünstig durch Deutschlands Wellness-Landschaft führt. Alle Gutscheine zusammen bieten eine Gesamt-Ersparnis von über 3.000 Euro. Mit jedem Einzelgutschein lassen sich durchschnittlich 21 Euro sparen. Damit hat sich die Anschaffung bereits beim ersten eingelösten Gutschein gelohnt.

Titel: Wellnessreise mit Gutscheinbuch.de Deutschland 2015 Preis pro Buch: 19,95 Euro. Gültig bis zum: 29.02.2016. Erhältlich: im Handel, unter www.gutscheinbuch.de oder unter der gebührenfreien Bestell-Hotline 0800/22 66 56 00.

Mikroskopische Wurzelkanalbehandlung für eine lebenslange Zahnerhaltung

Leidet ein Zahn unter Karies und wird nicht rechtzeitig behandelt, entzündet sich der Nerv im Inneren des Zahnes. Erfolgt keine Behandlung, stirbt der Nerv ab und es entwickelt sich an der Zahnwurzel eine Entzündung im Kieferknochen. Diese schwächt das Immunsystem und das Herz-Kreislaufsystem; der Stoffwechsel im Körper leidet. In einem solchen Fall gibt es zwei Alternativen: den Zahn zu entfernen oder eine Wurzelkanalbehandlung durchzuführen. Die Zahnbehandlung ist der Zahnentfernung vorzuziehen!

Was früher als notwendiges Übel galt, hat sich zu einem hochspezialisierten Fachgebiet der Zahnmedizin, der Endodontie, weiterentwickelt. Durch die moderne endodontische Behandlung in einer darauf spezialisierten Zahnarztpraxis ist es möglich nahezu jeden Zahn lebenslang zu erhalten. Um solche Behandlungserfolge zu erzielen ist eine umfangreiche Spezialausrüstung, einschließlich eines Operationsmikroskops, eine mehrjährige Weiterbildung des Zahnarztes und eine jahrelange Erfahrung auf diesem Gebiet unverzichtbar. Bei der Behandlung müssen alle Wurzelkanäle inklusive ihrer Verästelungen gefunden und sorgfältig gereinigt und desinfiziert werden. Danach müssen die Kanäle und ihre Verästelungen vollständig und dicht abgefüllt werden, damit eine Reinfektion verhindert wird. Um diese Behandlungsschritte so perfekt wie möglich durchzuführen, ist eine Vergrößerung und die direkte Sicht in die Zahnstrukturen durch ein Operationsmikroskop notwendig. Die Komplexität der Behandlung erfordert einen viel höheren Zeitaufwand im Vergleich zur konventionellen Methode und übersteigt die Möglichkeiten einer allgemeintätigen Zahnarztpraxis. Wir helfen Ihnen Ihre Zähne zu erhalten! Seit nahezu 10 Jahren ist unsere Praxis auf dem Gebiet der Wurzelkanalbehandlung (Endodontie) spezialisiert. Unser freundliches Team begleitet Sie von der genauen Diagnose und kompetenter Beratung bis zu einer schmerzfreien und sicheren Therapie.

**Drs. med. dent., MSc Endodontie
Anna Lechner und Sarah Werner
Eschollbrücker Straße 26
64295 Darmstadt
Tel.: 06151/315353**

Wir machen Ihre Füße fit! **Fuß-Orthopädie Günther**

Ab sofort finden Sie uns auch am Luisenplatz 1 im Merckhaus, 4. OG

- Individuelle Anfertigung von Maßeinlagen
- Patentierte Fußbettungen für Diabetiker
- Prophylaxe-Schuhe
- Pedographien
- Lauf- und Bewegungsanalyse
- Patentierte Sporteinlagen
- Patentierte Maßschuhtechnik
- Verbandsschuhe
- Veränderungen an Konfektionsschuhen
- Valinos®

Fuß-Orthopädie Günther
info@guenther-orthopaedie.de
www.guenther-orthopaedie.de

Georgenstraße 6
64297 Da-Eberstadt
Tel.: 0 61 51-51 61 63
Mo - Fr: 7:00 - 18:00 Uhr
Mi. nachmittag geschl.

Luisenplatz 1
64283 Darmstadt
Tel.: 0 61 51-15 28 85-0
Mo - Fr: 9:00 - 13:00 Uhr
und 14:00 - 18:00 Uhr

Physiomed | eine Praxis mit Flair über den Dächern von Pfungstadt

PFUNGSTADT. Mit dieser Schlagzeile begann die ausgebildete Physiotherapeutin und Heilpraktikerin (in Ausbildung) Vera Ballweg am 1. November 2011 ihren Dienst am Patienten und eröffnete ihre Praxis in Pfungstadt, Marktpassage 2. „Wir bieten spezielle Behandlungen nach Gelenkersatz von Hüfte, Knie und Schuler, nach Unfällen und Sportverletzungen, bei Atemweg-problemen und nach Schlaganfällen an“, sagt Frau Ballweg. Zusammen mit 2 Mitarbeiterinnen praktiziert sie Osteopathie und ganzheitliche Therapie. Die Behandlung wirkt oft bei Verspannungen oder Hexenschuß, wenn Ärzte nicht mehr weiterwissen. Behandelt werden alle Altersgruppen, egal ob Kassenpatienten oder Privatpatienten, und wenn nötig führt man auch Hausbesuche durch. KG-ZNS ist ein Spezialgebiet bei neurologischen Erkrankungen. Akute Bandscheibenbeschwerden, Auftrainieren der Rückenmuskulatur, Schmerztherapie

im ISG- und LWS-Bereich und vieles mehr behandelt Frau Ballweg und ihr Team mit dem Powersling, einer Methode, bei der der Patient allein an sich arbeitet – natürlich unter Anleitung – und die in Hessen in nur etwa 40 Praxen zu finden ist. Wie sehr ihre Kenntnisse geschätzt werden, sieht man schon daran, dass sie die Fußball-Auswahlmannschaft des Kreises Bergstraße betreut. Als eingefleischter Fußball-Fan ist sie auch für die Betreuung des FC Bensheim 07 zuständig und hilft Sportlern kompetent und schnell bei muskulären Dysbalancen und Sportverletzungen. (WOLF/WIT)

Physiomed Vera Ballweg

Physiotherapeutin
Marktpassage 2
64319 Pfungstadt
Tel. 06157-9269743
E-Mail info@ballwegphysio.de
Internet www.ballwegphysio.de
Termine nach Vereinbarung



VERA BALLWEG zeigt das besondere Gerät für die Powersling-Methode

Was beim E-Bike-Kauf zu beachten ist

TXN-P. Am Berg das Rad schieben oder wegen mangelnder Kondition die Etappe vorzeitig beenden, gehört dank hochwertiger E-Bikes längst der Vergangenheit an. Die Fahrräder mit Treunterstützung werden immer beliebter. Für Drahtesel-Fans, die sich für ein Zweirad mit akkubetriebenen Elektromotor interessieren, gibt es vor dem Kauf jedoch einiges zu beachten.

Den richtigen Radtyp wählen: Wie auch beim konventionellen Fahrrad muss vor dem Kauf des E-Bikes der passende Radtyp gefunden werden. Individuelle Fahrgewohnheiten und persönlicher Fahrstil sind hier entscheidend. „Das City-Bike ist für Touren in der Stadt und mittlere Strecken besonders komfortabel, da Fahrten in aufrechter Sitzposition zurückgelegt werden. Zudem ist durch den tiefen Einstieg das Aufsitzen einfach“, erklärt Patrik Stoffel, Experte bei Fischer E-

Bike. Ein Trekking-Bike ist dank seiner leicht nach vorn geneigten, etwas sportlicheren Sitzposition für längere Fahrten geeignet und hat eine wesentlich größere Gangabstufung.“

Ein leistungsstarker Akku zählt: Das Herzstück jedes E-Bikes ist sein Akku. „Modernste Lithium-Ionen-Akkus geben genug Strom für Strecken von bis zu 110 Kilometern und haben eine Lebensdauer von rund 88.000 Kilometern“, weiß Stoffel. Auch die Länge der Garantiezeit und die geprüfte Qualität, am besten eines Marken-Akkus Made in Germany, spielen eine entscheidende Rolle.

Sicherheit geht vor: Käufer eines E-Bikes sollten die Schubkraft und die Geschwindigkeit von bis 25 km/h nicht unterschätzen. Damit sich Radler sicher fortbewegen können, sind hochwertige Shimano Bremsen und ein verstärkter Rahmen wichtig. Bei Fischer zum Beispiel liegen Bremsen und Rahmen weit über den Anforderungen der gängigen Norm.

Auf guten Service achten: Ein umfassender Rund-um-Service von der Ersatzteilbestellung über technischen Support bis zur Reparatur wird nicht nur in Fahrradfachgeschäften angeboten. Auch preisbewusste E-Bike-Modelle aus dem Baumarkt oder SB-Warenhaus sind mit diesem Service-Paket erhältlich. Die Fahrradmarke Fischer beispielsweise bietet eine kostenlose Hotline, Ersatzteilversand in 24 Stunden und sogar einen kostenlosen Zuhause-Reparatur-Dienst innerhalb der dreijährigen Garantiezeit. (tm-p)



FOTO: TXN-GRAPHIK; FISCHER; FOTOLIA

Naturheilpraxis nach der Quantenmedizin

GRIESHEIM. Die Heilpraktikerin Susanne Garten behandelt naturheilkundlich und nach den neuesten Erkenntnissen der Quantenmedizin. Dadurch besteht die Möglichkeit, die Ursachen der Er-

auf seelischer Ebene bei unerfüllten Kinderwünschen erkannt und behandelt werden.

Der Therapieansatz von Susanne Garten bietet eine ganzheitliche Be-



HEILPRAKTIKERIN SUSANNE GARTEN in ihrer Praxis

krankungen aufzuspüren und durch deren Behandlung die Voraussetzungen für eine nachhaltige Besserung des Befindens zu schaffen.

Im Jahre 2011 eröffnete sie ihre eigene Praxis in Griesheim und erfüllte sich damit einen Lebensraum.

Susanne Garten hat ein breites Behandlungsspektrum: Allergien, Ängste, Arthrosen, Blockaden, Burnout, Entgiftungen, Gewichtsreduktion, Hauterkrankungen, Konzentrationsstörungen, Psychische Probleme, Schmerzen, Stoffwechselerkrankungen, vegetative Erkrankungen und vieles mehr. Mit naturheilkundlichen Behandlungen können auch Ursachen

handlung ebenso wie schnelle Linderung durch Schmerztherapie oder Akupunktur an.

Und hier noch ein Tipp für ein sinnvolles Geschenk: Ein Behandlungsgutschein, der bei Behandlungen angerechnet wird. Erhältlich in der Praxis. (Wolf/WMI)

Naturheilpraxis Susanne Garten, Heilpraktikerin

Sternengasse 30a
64347 Griesheim
Telefon: 06155-831266
E-Mail: kontakt@naturheilpraxis-griesheim.de
www.naturheilpraxis-griesheim.de
Sprechstunden nach Vereinbarung

Austauschbare Sprudel-Rückenteile | pfiffig!

Ein hauseigener Whirlpool entspannt und fördert gleichzeitig die Gesundheit. Denn das erholsame Sprudelbad entlastet die Gelenke und wirkt schmerzlindernd, die Wärme des Wassers beruhigt die Nerven, während zahlreiche Massagestrahlen Muskelverspannungen lösen. Die Whirlpoolsysteme der SP- und SR-Linie von Villeroy & Boch

beispielsweise bieten modular austauschbare Rückenteile mit unterschiedlicher Düsenausstattung. Insgesamt zwölf JetPaks mit verschiedener Sprudelwirkung erlauben individuelle Massageerlebnisse. Unterstützt wird das Wellnessgefühl durch optional anwendbare Beleuchtungseffekte und Aromatherapien. (tm-p)

KOHLPAINTNER'S Betten- und Matratzenwelt

Großer
Kunden-
parkplatz

Öffnungszeiten: Mo.-Fr. 9.30 -19.00 Uhr Sa. 9.30 - 16.00 Uhr

„Für Ihren Schlaf sind wir hellwach“

FOAMING IDEAS
METZELER

nirwana

TEMPUR
MATRATZEN UND KISSEN

Geprüft & empfohlen
AGR



Fachkundige Beratung durch
medizinisch geschultes Personal

www.agr-ev.de

Waldstraße 55
Groß-Zimmern
Tel.: 06071 / 4 28 25
www.matratzenwelt.net

Unser Service für Sie:

- ✓ Zuverlässiger Lieferservice
- ✓ Entsorgung der Altteile
- ✓ Bettdecken, Kissen, Bettwäsche
- ✓ Hervorragende Qualität zu vernünftigen Preisen
- ✓ 35 Testbetten auf über 200 qm
- ✓ Sonderanfertigungen in jeder Größe
- ✓ Matratzen - Lattenroste - Schlafsysteme

ConnectDoor | Zugang zu einer anderen Dimension

Die Macht der Gefühle | Taschenbuch | Autoren Ulrich Kübler, Inge Friedrich & Bernd Laudenbach
Verlosung 10 Taschenbücher

Pünktlich zum 1. Geburtstag des kleinen Zauberers Cen-Tooh von www.connectdoor.de ist unser Taschenbuch erschienen:

Connectdoor – Zugang zu einer anderen Dimension: Die Macht der Gefühle von Bernd Laudenbach, Inge Friedrich, Ulrich Kübler. Aus dem Inhalt: Wie könnten Menschen ihr eigenes Leben, ihre eigene Realität gestalten? Jeder Mensch trägt die Veranlagung in sich, alle seine Gehirnteile zu nutzen und nicht nur sein Großhirn als Sitz des „Ichs“, zu favorisieren, als wäre es das einzig Wahre. So wie die Besatzung der Titanic nur den sichtbaren Teil des Eisberg wahrnahm, sind sich die meisten Menschen nur ihres physischen Körpers bewusst und definieren sich darüber. Aufklärung, wie der Mensch funktioniert, ist angesagt. Im Buchhandel erhältlich: Taschenbuch – 30. September 2014, EUR 12,80 ISBN 978-3735780119 (mit aktivierten Co-bimax-Bildern) Auch ein schönes Geschenk für jeden, der wissen sollte, wie der Mensch funktioniert;-).



WIR VERLOSEN 10 TASCHENBÜCHER! Postkarte an die Frankensteiner Rundschau, Bgm.-Lang-Str.9, 64319 Pfungstadt schreiben. Stichwort: „Die Macht der Gefühle“. Einsendeschluss 5. November 2014. Bitte geben Sie Ihre Adresse an. Die Gewinner erhalten ihr Exemplar per Post. Viel Glück!

Verhinderungspflege | Freiraum für Pflegendende

Wer einen Angehörigen pflegt, neigt dazu, sich selbst nicht so wichtig zu nehmen. So selbstlos das auch erscheinen mag, auf Dauer geht diese „Rechnung“ nicht auf. Denn Pflegebedürftigkeit ist meistens keine kurzfristige, vorübergehende Phase, sondern kann sich über viele Jahre erstrecken. Deshalb sollte gerade auch aus Rück-

sicht auf den zu Pflegenden die Pflegeperson sich selbst gut pflegen. Körperliche oder geistige Erschöpfung sind sonst früher oder später die Folgen, unter denen Pflegepersonen regelrecht zerbrechen können. Es ist wichtig, sich selbst immer wieder Auszeiten zu gönnen, und das auch mit einem guten Gewissen. Es kann sich dabei um

viele kleine Auszeiten handeln, wie z. B. ein freier Nachmittag in der Woche, oder auch um einen richtigen Urlaub. Was Viele nicht wissen ist, dass die Pflegekassen hierfür ein gesondertes Budget zur Verfügung stellen, die sog. Verhinderungspflege. Die pflegende Person eines Pflegegeldempfängers kann im Jahr einen Betrag von bis zu



KÖRPERLICHE ODER GEISTIGE ERSCHÖPFUNG sind ohne Auszeiten früher oder später die Folgen, unter denen Pflegepersonen regelrecht zerbrechen können.

* Ausbildung LebensArt-Berater
Berufung Leben! Beginn Nov. 2014

* LebensArt-Beratung/Coaching
psychologisch - ganzheitlich - spirituelle Kompetenz

* Systemische Aufstellungen

* BALI-Seelen-Reise Mai/Juni 2015

www.Minerva-LebensArt.de
Dr. med. Michael & Elke Minerva
Forum@Minerva-LebensArt.de
Tel. 06155-77778

Floating: Entspannung verschenken

In der schnelllebigen Zeit von heute sind Momente der Entspannung wichtig, um den stressigen Alltag wenigstens für einen Augenblick lang zu vergessen und wieder zu sich selbst zu finden. Für viele ist es jedoch eine echte Herausforderung, im Trubel des Le-

bens kurz innezuhalten. Glücklicher-weise gibt es Techniken und Geräte, die es auch Ungeübten erlauben, sich von einem Moment auf den nächsten tief zu entspannen. Ein Floating-Termin als Geschenk ist ein unvergessliches Erlebnis, das lange nachwirkt. (tm-p)

Sanitär · Heizung · Spenglerei

Wedel
GMBH + CO. KG

SENIORENBÄDER
KOMPLETT GEPLANT UND AUSGEFÜHRT

Rheinstraße 25
64584 Biebesheim
wedel_gmbh@t-online.de
06258-6271

Sanitärtechnik · Badmöbel · 3-D-Bad-Planung · Badewannenwechsel
Gas-Heizung- & Solarsysteme · Wartung · Kundendienst · Spenglerei

1.550,00 Euro abrufen, um für sich Auszeiten zu ermöglichen. Dieser Betrag kann auf einmal oder in kleinen Einheiten (stundenweise Betreuung) abgerufen werden. Für dieses Geld kann eine Ersatzperson von einem zugelassenen Pflegedienst gebucht werden. Es ist aber auch möglich, den zu pflegenden Angehörigen tagsüber in eine Tagespflege zu geben oder für bis

zu 28 Tage in eine Kurzzeitpflegeeinrichtung. Die Pflegedienst Hessen-Süd Janssen GmbH bietet in diesem Rahmen umfassende Unterstützung für die Pflege zu Hause an. Von punktuellen „Kontroll“-Besuchen bis hin zu stundenweiser Betreuung, Einkaufsdienst, Menüservice, Pflege u. v. a. m. Wir beraten Sie gerne! Rufen Sie uns an: 06151/501400. (M. Giffon)

seit 1996

Pflegedienst Hessen-Süd
immer in Ihrer Nähe

Zuhause ist es doch am Schönsten!

Familienpflege | Hauswirtschaft
Demenzbetreuung | Beratung
Kranken- und Altenpflege | u. v. m.

Pflegedienst Hessen-Süd
Janssen GmbH
Thüringer Str. DA-Eberstadt
Tel. 06151 501 400
Hauptstr. 10 Weiterstadt-G.
Tel. 06150 52 9 52

www.pflegedienst-hessen-sued.de

Entdecken Sie Ihre Partnerstadt Bad Hévíz und finden Sie die Quelle des Lebens!

Wohl an keinem anderen Ort lassen sich **Urlaub, Gesundheit und Wohlbefinden** so angenehm mit einander verbinden wie im westungarischen Bad Hévíz



BADEN zwischen Seerosen.



FAHRRADTOUREN rund um den Hévízer See - entspannend und gesundheitsfördernd.



HEILSCHLAMM: Wohltuend und wärmend aus Hévíz.



SAUNIEREN stärkt die Abwehrkräfte.

BAD HÉVÍZ/UNGARN. Daher verwundert es nicht, wenn der Kurort, nur 1,5 Flugstunden von Frankfurt entfernt, von immer mehr Gästen aufgesucht wird. Sie kommen, weil sie sich hier bestens erholen und dabei einen aktiven Beitrag zur Erhaltung von ihrer Gesundheit und Vitalität leisten können.

Die Kurkompetenzen von Bad Hévíz beruhen auf dem weltweit einzigartigen Hévízer Thermalwasser, das Gästen im **weltweit größten, biologisch aktiven Thermalsee** das ganze Jahr über zum Baden zur Verfügung steht. Zusammen mit dem ebenfalls heilkräftigen Torfschlamm dient es als Grundlage der traditionellen Hévízer Heilkur. Die einzelnen Anwendungen eignen sich in erster Linie zur **Behandlung von Erkrankungen des Bewegungsapparates**. Die Behandlungen erzielen nicht nur kurzfristige Verbesserungen, sondern verhindern und beugen monatelang der Wiederkehr der Schmerzen vor und so-

mit wird die Frühjahrskur für die, die mit Rheuma zu kämpfen haben, mit schmerzfreien Weihnachten beschenkt.

Die neuesten Forschungen vom Sankt Andreas Rheumakrankenhaus erbringen bereits **wissenschaftliche Beweise** bezüglich der wohltuenden Wirkungen. Im Institut wurden mehrere Forschungsprogramme durchgeführt, die alle mit einem positiven Ergebnis abgeschlossen wurden. Die Forschung, welche die Patienten mit Knieverschleißproblemen untersucht hat, hat eindeutig nachgewiesen, dass das **Thermalwasser des Hévízer Sees die Schmerzen der Badegäste gelindert, die Bewegungsfunktion verbessert** und die Lebensqualität sowohl kurz- als auch langfristig begünstigt hat. Weitere vielversprechende Forschungen werden auch derzeit durchgeführt, welche die Effizienz des Hévízer Heilschlammes und der komplexen Physiotherapie wissenschaftlich belegen.

Sie werden von **erfahrenen deutschsprachigen Ärzten und geschultem Fachpersonal** direkt am Heilsee oder in den Therapieabtei-

lungen der renommierten Kur- und Wellnessbetrieben verabreicht. Letztere sind meistens mit eigener Thermalquelle sowie mit großzügigen Bade- und Wellnesslandschaften ausgestattet. Saunen, Schönheitspflege, Fitness, Bewegungs- und Sportprogramme sowie attraktive Veranstaltungen vervollständigen das umfassende Kur- und Wohlfühlangebot von Bad Hévíz.

Die herzliche Gastfreundschaft ist ein besonderes Kennzeichen von Bad Hévíz, wo **Unterkunftsmöglichkeiten in großer Vielfalt** – vom 5-Sterne-Hotel bis zu Privatzimmern zur Verfügung stehen.

Auch Sie verdienen das Erlebnis der Entspannung und der Genesung! Besuchen Sie Bad Hévíz, und **bekommen Sie Ihre Mobilität zurück!** Haben Sie gewusst, dass die Kuren auch mit der Unterstützung Ihrer Krankenversicherung in Anspruch zu nehmen sind? Besuchen Sie die Homepage www.spaheviz.de, wo Sie alle wichtigen Informationen bezüglich der Hévízer Kuren, der aktuellen Programme und der Freizeitmöglichkeiten finden können!



THERMALSEE IN HÉVÍZ: Der weltgrößte natürliche Thermalsee

10 % Ermäßigung für unsere Partnerstadt Pfungstadt! Wohnen Sie in Pfungstadt? Dann haben Sie die Möglichkeit diese Ermäßigung bei den Mitgliedern des Verbands der Zimmervermieter Hévíz einzulösen.
Buchung unter: www.hevizunterkunft.de

Wellness im Salon Steinmetz in Jugenheim

JUGENHEIM. In Jugenheim in der Hauptstraße 44 – in der Ortsmitte – erwartet ein top geschultes Fachteam in einem großartigen stylistischen Ambiente auf einer Fläche von 110 qm die Kunden, um sie zu verwöhnen, zu beraten und zu behandeln.

„Wir legen großen Wert auf fachliche Kompetenz und individuelle Beratung. Unsere Kunden sind weit über die

Grenzen von Jugenheim hinaus mehr als zufrieden“, sagt Inhaber Boris Steinmetz. Die moderne Einrichtung in edler Optik, ein großer Bar-Lounge-Bereich, LCD-TV-Bildschirme, eine Shiatsu-Waschliege und klimatisierte Räumlichkeiten laden zum Verweilen ein. Über moderne Haarschnitte, raffinierte Colorationen und frisches Styling klärt das freundliche Personal die Kunden auf und berät sie. Jeder Kunde bekommt auf Wunsch eine hot-

stone-Massage gratis bei jedem Besuch. Bei erblich oder krankheitsbedingtem Haarausfall gibt es modische Perücken oder Zweithaarteile in allen Farben und Größen. „Wir haben uns auf die Themen Haarverlängerung und Haarglättung spezialisiert“, sagt Herr Steinmetz. Exklusive Friseurprodukte mit super Pflegeeigenschaften helfen bei der Lösung aller Haarprobleme.

Der Damen- und Herrenbereich ist voneinander getrennt. Interessant sind auch die kundenfreundlichen Öffnungszeiten: montags ist offen, donnerstags sogar bis 20.00 Uhr für Berufstätige. Ohne Voranmeldung gibt es nur kurze Wartezeiten!

Der Salon Steinmetz in Jugenheim existiert bereits 40 Jahre. Seit diesem Frühjahr findet man ihn in den neuen Räumen in der Hauptstraße 44 im dem ehemaligen EDEKA-Markt. Und vor der Tür gibt es Kundenparkplätze!

Salon Steinmetz

Inh. Boris Steinmetz
Hauptstr. 44, 64342 Seeh.-Jugenheim
Tel. 06257-2221
steinmetzsalon@freenet.de
www.salon-steinmetz.de
Öffnungszeiten: Mo 10 bis 18 Uhr, Di- und Mi. 9 bis 18.30 Uhr, Do. 9 bis 20 Uhr, (18 bis 20 Uhr happy hour), Freitag 8.30 bis 18.30 Uhr, Samstag 8.30 bis 14 Uhr

DIE NEUEN LUXUS-FÄRBETECHNIKEN AUS ITALIEN UND FRANKREICH. JETZT BEI UNS!

Trotz Baustellen immer gut erreichbar...

...ÜBER DIE LUDWIGSTRASSE, BURKHARDTSTRASSE UND HAUPTSTRASSE...
...ZUDEM IST VOR UNSEREM SALON DIE STRASSE EINSEITIG BEFAHRBAR. DIE BAUARBEITEN SIND BALD FERTIGGESTELLT UND JUGENHEIM ERBLÜHT IN NEUEM GLANZ.

STEINMETZ JUGENHEIM
"Service erleben"

BORIS STEINMETZ • HAUPTSTRASSE 44
64342 JUGENHEIM • 06257-2221
WWW.SALON-STEINMETZ.DE



BEIM VERSCHÖNERN DER KUNDEN: Im Vordergrund Michaela Plösser, hinten Melanie Rossmann



DIE MODERNE EINRICHTUNG in edler Optik, großer Bar-Lounge-Bereich, LCD-TV-Bildschirme...und und und...laden ein zum Verweilen - bei kurzen Wartezeiten, auch ohne Voranmeldung!

Jetzt bewerben! 2015 mit „weltwärts“ nach Indien und auf die Philippinen

Karl Kübel Stiftung sucht Bewerberinnen & Bewerber für Weltwärts-Freiwilligendienst, „Bridge Builder Programme“

Bereits im 8. Jahr wird die Karl Kübel Stiftung für Kind & Familie im August kommenden Jahres junge Menschen aus Deutschland nach Indien und auf die Philippinen entsenden, damit sie

dort einen 8-monatigen Freiwilligeinsatz absolvieren. Der entwicklungs-politische Freiwilligendienst, der vom Bundesministerium für wirtschaftl. Zusammenarbeit und Entwicklung (BMZ)

Anfang 2008 ins Leben gerufen wurde, bietet jungen Menschen die Möglichkeit, sich ehrenamtlich in einem Entwicklungsprojekt zu engagieren. In den letzten Jahren entsendete die Karl Kübel Stiftung Freiwillige aussch. nach Indien. Für 2015 sind zum 1. Mal 4 Einsatzplätze auf den Philippinen vorgesehen. Zielgruppe des BBP sind Schulabgängerinnen und -abgänger sowie junge Menschen mit abgeschl. Ausbildung, die das 18. Lebensjahr erreicht haben, aber nicht älter als 27 Jahre sind. Bewerber können sich auch Schüler aus Berufsschulen od. Studierende aus Studienbereichen, die sich mit Themen Entwicklung, Kunst, Pädagogik, Geografie, Ethnologie beschäftigt. Bis zum 31.10.14 können sich interessierte junge Leute bei der Karl Kübel Stiftung um einen weltwärts-Platz bewerben. Hierfür bietet die Stiftung die Möglichkeit, sich auf ihrer Homepage (www.kkstiftung.de) über die Rahmenbedingungen eines Einsatzes zu informieren und die Bewerbungsmodalitäten herunterzuladen. Info: Andrea Maier, Tel. 06251/7005-39, Mail: a.maier@kkstiftung.de.

Mein Tag in der Demenzwohngemeinschaft Waldmühlenweg

Eine Mitarbeiterin des Pflgeteams Marienhöhe erzählt von ihrem Arbeitstag

DARMSTADT. Mein Tag beginnt um 06.45 Uhr. Ich freue mich auf den Tag in „meiner“ WG und frage mich, was mich heute erwartet. Ich betrete den Hausflur, alles still. Scheint eine ruhige Nacht gewesen zu sein. Meine Kollegin vom Nachtdienst bestätigt meine Annahme. Keiner unserer 13 Bewohner war heute Nacht auffällig. Meine Runde beginnt. Wir haben Frühaufsteher und Morgenmuffel, doch nach 2 Jahren weiß ich, wer zuerst am großen gemeinsamen, bereits gedeckten Frühstückstisch sitzen möchte. Frischer Kaffeeduft erfüllt die WG. Meine Kollegin, die für die Zubereitung der Mahlzeiten, mithilfe der Bewohner, zuständig ist, hat ihre Tätigkeit aufgenommen. Auch meine zwei Kolleginnen in der Pflege beginnen mit dem morgendlichen Ritual. Na sowas, der Kaffeeduft hat eine noch etwas verschlafene Dame, noch im Nachthemd, an den Frühstückstisch gelockt. Natürlich beendet sie ihr Frühstück, bevor sie geduscht wird. Individualismus und Flexibilität gehören bei uns einfach dazu, denn jede Bewohnerin, jeder Bewohner leidet an einer mehr oder minder schweren Demenz. Der gewohnte Alltag soll so lange wie möglich aufrecht erhalten werden, da gehört ein Frühstück im Nachthemd bei einigen dazu.

Jedem unserer Bewohner wird Achtung und Wertschätzung entgegen gebracht, diesen Maßstab setzen wir uns und sind ihm treu.

Doch zurück zu meiner Erzählung. Fr. H. erwartet mich bereits ungeduldig. Sie weiß, dass nach der Körperpflege, die solange wie möglich nur mit Hilfestellung stattfindet (Waschhandschuh anreichen, Anleitung zur Körperpflege, Zähne putzen, Haare kämmen, Makeup auflegen, Nägel lackieren etc.) im Gemeinschaftsraum ein leckeres Frühstück und ein netter junger Mann auf sie wartet. Unser Bundesfreiwilligendienstler ist von Montag bis Freitag jeweils von 07.45 Uhr bis 15.15 Uhr in der WG und macht sowohl die Zeitungsrunde (Nachrichten vorlesen, Kreuzworträtsel, bei Bedarf Sportergebnisse) als auch Spaziergänge rund um die WG. Bei der Schönen, natürlichen Umgebung ein Genuss. Alle Bewohnerinnen schwärmen für ihn.

Die gemeinsame Vor- und Zubereitung des Mittagessens hilft auch, den gewohnten Alltag aufrecht zu erhalten. Bei 13 Bewohnern fällt allerlei an, sei es Kartoffeln und Zwiebeln schälen, Salat und Gemüse schneiden oder auch einfach mal die Soße umrühren. In der integrierten Küche mit Kochinsel ist das kein Problem. Natürlich kann man dem Treiben in der Küche auch nur zusehen. Alle Mahlzeiten werden gemeinsam eingenommen, wie bei einer großen Familie. Der Sohn von Fr. B. isst heute spontan mit. Auch in solchen Situationen können wir ent-

spannt und flexibel reagieren. Nach dem Mittagessen kehrt ein wenig Ruhe ein. Einige Bewohner ziehen sich auf ihr, von ihren Angehörigen liebevoll eingerichtet und dekoriertes, Zimmer zurück, andere genießen noch die Spätsommerliche Sonne und die angenehmen Temperaturen auf unserer Südwestterrasse, während unser Hausmann (Bewohner) Hr. K. hingebungsvoll die frisch gewaschene Wäsche aufhängt.

Gegen 15.00 Uhr füllt sich der Gemeinschaftsraum wieder zum gemeinsamen Kaffee trinken. Leckerer, nicht selten selbstgebackener Kuchen darf da nicht fehlen. In der Weihnachtszeit werden Plätzchen gebacken, darauf freue ich mich schon besonders. Um Langeweile zu vermeiden, findet nach dem Kaffee nochmal eine individuelle Beschäftigung statt. Es wird Gedächtnistraining gemacht, gemeinsam gesungen, ein Tanznachmittag veranstaltet oder auch mal nur Stadt/Land/Fluss gespielt.

Jeden Donnerstagnachmittag findet für interessierte Bewohner ein Erlebnisnachmittag auf der Marienhöhe in Eberstadt statt. Das Angebot umfasst Spaziergänge, Gedächtnistraining, Singen und Kaffee trinken außerhalb der gewohnten Umgebung, was unsere Bewohner sehr gerne nutzen.

Freitagnachmittag kommt dann auch endlich Hope zu Besuch. Sie ist unser Therapiehund und unsere Bewohner können nicht genug von ihr bekommen. So viele Streicheleinheiten, und jeder will mal. Das steckt richtig an.

Einmal im Monat wird dann auch noch ein Ausflug zu einem nahe gelegenen Ziel angeboten, das ist dann wie Urlaub für einige unserer Bewohner.

Um wieder zurück zu meinem Tag zu kommen, die abendliche Brotzeit findet gegen 17.30 Uhr statt. Auch hier wird auf mögliche Eigenständigkeit geachtet, das heißt, nicht jeder bekommt sein Brot gestrichen.

Puh, das war heute ein langer Tag. So viele Eindrücke, so viele Geschichten, nette Besucher, die jederzeit herzlich willkommen sind. Mein Dienst heute war um 14.15 Uhr zu Ende, die zum Spätdienst eingeteilten Kollegen führen den gewohnten Tagesablauf fort. Heute hatte ich wieder einen sehr schönen „Arbeitstag“, da mein Engagement mir vielfach durch ein Lächeln oder eine Berührung, auch eine Umarmung zurück gegeben wurde. Diese „schönen“ Tage überwiegen, es gibt aber auch anstrengende Tage. Hilfreich an den anstrengenden Tagen ist auf jeden Fall, dass wir uns untereinander im Team sehr gut verstehen und offen miteinander umgehen. Auch die personell sehr gute Besetzung ist ein großer Pluspunkt. Ich möchte meine Arbeit hier nicht missen, auch weil mir die Bewohner inzwischen so sehr ans

Neubürgerbegrüßung und Bürgerinformationstag geplant

SEEHEIM-JUGENHEIM. Nach dem großen Erfolg im vergangenen Jahr plant die Gemeinde zum zweiten Mal eine Neubürgerbegrüßung mit einem Bürgerinformationstag. Damit möchte die Kommune einen Beitrag für positive Rahmenbedingungen beim demographischen Wandel leisten. Am 18. April (Samstag) kommenden Jahres haben Vereine, Organisationen und Institutionen von 14 bis 18.Uhr wieder die Möglichkeit, sich mit Informations- und Kommunikationsständen oder Darbietungen zu präsentieren. Die Teilnehmenden erhalten eine Ausstellungs- und eine Tisch-

Stühle. Die Vorführungen sollen nicht länger als 10 Minuten dauern. Allen Neubürgern und länger ansässigen Bürgern wird empfohlen, sich diesen Termin schon vorzumerken. Anmeldungen für einen Stand nimmt ab sofort die Stabsstelle Presse- und Öffentlichkeitsarbeit im Rathaus (Tel. 06257-990103 oder Email karsen.paetzold@seeheim-jugenheim.de) entgegen. Dort gibt es auch das Anmeldeformular. Vom Karsten Paetzold, dem Pressesprecher der Gemeinde, erhalten die Interessierten weitere Informationen. Anmeldeschluss ist der 24. Oktober. (gpi)

IHR MAKLER AN DER BERGSTRASSE
WERTERMITTLUNG-VERKAUF-KAUF

Möchten Sie den derzeitigen Marktwert Ihrer Immobilie wissen, um Zukunftsentscheidungen treffen zu können? Dann setzen Sie sich mit Herrn Michelsburg wegen einer kostenlosen und für Sie unverbindlichen Bewertung in Verbindung.

ICM
IMMOBILIENCONSULTING MICHELSSBURG
Melibokusstraße 22 · D-64625 Bensheim-Auerbach
Fon 0 62 51- 98 94 6-0 · Fax 0 62 51- 98 94 6-19
info@immobilienconsulting-michelsburg.de
www.immobilienconsulting-michelsburg.de

IHRE ZUFRIEDENHEIT IST UNSER AUFRAG!

Herz gewachsen sind. Kommen Sie doch mal vorbei und sehen es sich an.
Das Pflgeteam Marienhöhe
Oberstraße 31

64297 Darmstadt
Telefon 06151/ 971 90 0
www.pflgeteam-marienhoehe.de
scharnik@pflgeteam-marienhoehe.de

Das Pflgeteam
Marienhöhe
Für ein Leben in
gewohnter Umgebung

Tel. 06151-971 900

24h
24-Stunden-Pflege

Sicherheit

- Betreuung vor Ort, rund um die Uhr.
- Gewährleistung, dass alles dem Arbeitsschutzgesetz und Sozialversicherungsgesetz entspricht.

Qualität

- Verbleib in der eigenen Wohnung.
- Qualifiziertes und erfahrenes Pflegepersonal.
- Kontinuität durch den Einsatz von zwei Pflegepersonen im Wechsel.
- Preisgünstig, denn bei vorhandener Pflegestufe kann ein Teil der Pflege über die Pflegekasse abgerechnet werden. Ebenso die Betreuungsleistungen nach § 45b.

Das Pflgeteam Marienhöhe • Oberstraße 31 • 64297 Darmstadt-Eberstadt
Fax 06151-9719010 • info@pflgeteam-marienhoehe.de
www.pflgeteam-marienhoehe.de

STRAUB GmbH

Spenglerei und Installation
Heizungsbau
Sanitäre Anlagen

Bernsteinweg 4a · 64297 Darmstadt
Telefon 0 61 51- 5 48 47
Mobil 01 71- 794 54 01

Gerhard WOLF GmbH

Treppen · Geländer
Carports
Überdachungen
Tor- und
Zaunanlagen
Müllboxen

Stahlbalkone und -Treppen

Maßgefertigte Stahlbalkone- und Treppen aus Cad-Computer-Planung

www.treppenwolf.de

Ständige Ausstellung:

50 verschiedene
Balkongeländer in Stahl
und Edelstahl in
Originalgröße zur Ansicht.

Heppheimer Str. 4
68623 Lampertshüttenfeld
Fon 06256 1425
Fax 06256 1485

DAUTER Metallbau GmbH

LASERN
FORMEN
STANZEN

Am Eichwald 16 · 64665 Alsbach-Sandwiese
Telefon (0 62 57) 6 29 87 · Fax (0 62 57) 57 45
e-Mail dauter.metallbau@t-online.de

Restaurant Waldschlößchen bietet griechische und internationale Küche

Ein Ort zum Wohlfühlen: Fühlen Sie sich einmal wie Prinz oder Prinzessin



SEIT 30 JAHREN in der Gastronomie zu Hause. Familie Avramidis im Gästesaal des romantischen Schlößchens.

GRIESHEIM. Verkehrsgünstig gut zu erreichen findet der Liebhaber griechischer und internationaler Gerichte das Lokal „Waldschlößchen“ in Griesheim in der Wilhelm-Leuschner-Straße 217. In sanierten und renovierten Räumen empfängt den Besucher eine freundliche Atmosphäre, die zum Verweilen einlädt. Seit 7 Jahren wird das Restaurant als Familienbetrieb vortrefflich geführt. Angeboten wird unter ande-



IST MAN IN GRIESHEIM, ISST MAN IM WALDSCHLÖSCHEN! Lassen Sie sich bei diskreter griechischer Musik verwöhnen. Wir freuen uns auf Ihren Besuch, Familie Avramidis.

rem täglich ein Mittagstisch mit 2 Hauptgerichten und einem vegetarischen Gericht. Es gibt jeweils eine Tagessuppe, Beilagen, Salate. Und das alles für 7,90 Euro pro Person. Die Räumlichkeiten sind groß und bieten sich für Familien- und Betriebsfeiern jeglicher Art bis zu 100 Personen an. Zusätzlich steht eine Terrasse für 150 Gäste zur Verfügung. Für Raucher steht der „Blaue Salon“ bereit, in den sie sich zurückziehen können. Und es stehen ausreichend Parkplätze zur Verfügung! Die Familie Avramidis ist seit 50 Jahren in Deutschland und seit 30 Jahren in der Gastronomie zu Hause. Die Aufgabenbereiche sind in der Familie aufgeteilt: Vater Makarios betreut den Themenbereich, der in Deutschland geborene Sohn Savvas ist zuständig für den Servicebereich und Mutter Thomai Ionidou managet den Küchenbetrieb. Bis 23.00 Uhr gibt es warme und kalte Speisen. So ist gewährleistet, dass sich die Gäste behaglich fühlen und gerne länger verweilen als zum reinen Speisen nötig ist.

Restaurant Waldschlößchen
Griechische und internationale Küche
Wilhelm-Leuschner-Straße 217
64347 Griesheim
Telefon 06155.88 05 53
kontakt@waldschloesschen-griesheim.de
www.waldschloesschen-griesheim.de
Öffnungszeiten:
Montag bis Samstag 11.30 bis 14.30 Uhr und von 17.00 bis 23.00 Uhr.
Sonntag von 11.00 bis 23.00 Uhr durchgehend.
Dienstag ist Ruhetag.

„25 Jahre Friedliche Revolution und Mauerfall“

Themenabend am 15.10. in der Gerhart-Hauptmann-Schule in Griesheim

DARMSTADT-DIEBURG. Der Europäische Partnerschaftsverein e.V., der Kreisausschuss des Landkreises Darmstadt-Dieburg sowie der Magistrat der Stadt Griesheim laden gemeinsam mit der Gerhart-Hauptmann-Schule in Griesheim zum Themenabend „25 Jahre Friedliche Revolution und Mauerfall“ für Mittwoch, 15.10. um 19 Uhr in die Hegelsberghalle, Sternstraße 75 ein.

Der spannende Abend mit interessanten Gästen bietet einen Kurzfilm, Zeitzeugenberichte und eine Podiumsdiskussion mit dem früheren Landrat des Landkreises Zwickau, Christian Otto, dem früheren Landrat des Landkreises Darmstadt-Dieburg und früherem Chef der Verkehrsbetriebe der Stadt Leipzig, Dr. Hans Joachim Klein, dem früheren Oberbürgermeister der Stadt Zwickau, Rainer Eichhorn sowie der Schülerin Bianca Hofmann und Lehrer Sebastian Scheibel von der Gerhart-Hauptmann-Schule. Schüler der Gerhart-Hauptmann-Schule bieten zudem Schwerpunkte zur Chronik des Mauerbaus und des Mauerfalls, zu regionalen und geopolitischen Folgen des Mauerfalls sowie zu persönlichen und familiären Auswirkungen der deutschen Teilung.

Zur Begrüßung spricht Griesheims Bürgermeisterin Gabriele Winter, die Leiterin der Gerhart-Hauptmann-Schule, Brunhilde Muthmann, gibt eine Themeneinführung, das Schlusswort spricht Darmstadt-Dieburgs Landrat Klaus Peter Schellhaas. (ho)

Einkehren, wo nicht nur der Kaffee super ist

1 Jahr
Ihr Pflegedienst
in Pfungstadt

Allzeit
Sicher versorgt zu Hause!

Ambulanter Pflegedienst Naake UG
City Passage 5 • 64319 Pfungstadt

Telefon 0 61 57-9 37 45 56
info@pflegedienst-naake.de • Telefax 0 61 57-9 37 45 56

GRIESHEIM. Von morgens um 10 Uhr bis abends um 22 Uhr braucht man seinen Platz nicht zu verlassen. Es gibt Frühstück (10 bis 11.30 Uhr), Mittagstisch (von 11.30 bis 14 Uhr), Nachmittagskaffee (14 bis 16 Uhr) und anschließend isst man bis 22 Uhr à la carte.

Und wo gibt es dieses vielfältige Angebot? In Griesheim, Hans-Karl-Platz 9/Am Markt, findet man das Ki-Bar Oriehouse. Geführt von Frau Balci, die seit 25 Jahren in der Gastronomie zu Hause ist, seit 15 Jahren in Griesheim lebt und Ki-Bar vor 8 Monaten hier geschmackvoll eingerichtet hat.

Sie hatte vorher ein größeres Lokal in der Bessunger Straße. Hier geht es nach dem Motto zu: klein – aber fein! Dabei ist es so klein gar nicht. Es ist Platz für 30 Besucher und auf dem Platz davor gibt es weitere 40 Sitzplätze. Dienstags und donnerstags trifft man sich von 18.00 bis 22.00 Uhr zur happy hour. Da



INHABERIN FRAU BALCI in ihrem Restaurant freut sich auf Besuch!



„KLEIN – ABER FEIN!“ Das ist das Motto, dabei ist es so klein gar nicht. Es ist Platz für 30 Besucher im Restaurant und auf der Terrasse befinden sich sogar 40 Sitzplätze.

kostet dann der Cocktail statt 5,50 Euro nur 4,50 Euro. Alle Pizzen kosten grundsätzlich 5,50 Euro. Noch kann man auf der Terrasse sitzen. Wenn es kalt wird, trinkt man seinen Glühwein oder Grog dann eben im Lokal. Die Küche präsentiert internationale orientalische Speisen. Hier trifft man Besucher aller Altersgruppen. Wer ein Fest zu feiern hat (Weihnachten, Geburtstag usw.) ist hier gut aufgehoben. Gleich um die Ecke herum ist ein Parkplatz, der es den Motorisierten leicht macht, in die Ki-Bar zu kommen. (woifwii)

Ki-Bar Oriehouse
Inh. Frau Balci
Hans-Karl-Platz 9/Am Markt
64347 Griesheim
Telefon 06155-62909
Öffnungszeiten:
10.00 bis 22.00 Uhr, montags Ruhetag

Gebet rund um die Uhr in der ev. Melanchthongemeinde Griesheim

Am 20.10. um 18 Uhr ist der Start von fast 5 Wochen, in denen sich Griesheim in die weltweite Gebetsbewegung 24-7 Prayer einklinkt. Die Gebetsräume und auch Gebetshäuser der Gebetsbewegung 24-7 Prayer werden an vielen Orten in Deutschland und der Welt für unterschiedliche Zeiträume eingerichtet und so wird weltweit ununterbrochen gebetet. Frau Menges vom 24-7

Prayer Team erläutert den Grund für fast 5 Wochen Gebet: die evangelische Melanchthongemeinde feiert dieses Jahr ihr 50. Jubiläum und für jedes Jahrzehnt wird eine Woche lang gebetet. Der Gemeindeforum in der Eichendorffstraße 42 in Griesheim wird dafür speziell vorbereitet. Jeder kann sich stundenweise zu einer persönlichen Gebetszeit oder mit einer Gruppe, ent-

Herbstferienfreizeit „nur für Jungs“

„Feine Kerle auf Tour“ noch Plätze frei!

Die Jugendförderung der Stadt Griesheim informiert, dass für die Erlebnisfreizeit „Nur für Jungs: Feine Kerle auf Tour“ vom (Mo.) 27. bis (Fr.) 31. Oktober in Knoden im Odenwald noch Plätze frei sind! Teilnehmen können Griesheimer Jungen im Alter von 11 bis 15 Jahren. Die Unterbringung erfolgt in einem Selbstversorgerhaus, dem Jugend- und Wanderheim des Odenwaldklubs e.V. in Lautertal-Knoden. Das Programm der Freizeit beinhaltet naturnahe, sportliche und freizeitorientierte Angebote mit dem Ziel, das Selbstbewusstsein von Jungen zu stärken, den Mut zu neuen Erfahrungen zu fördern und unbeobachtet von Mädchen sich mit männlichen Rollenbildern von Jungen auseinanderzusetzen. Geplant sind u.a. eine Geo-Caching-

Wald-Rallye und Workshops zum Thema „Mann sein“ mit „Chillen, Kämpfen, Raufen und Entspannen“. Außerdem verbringt „Mann“ viel Zeit in der Gruppe, lernt andere Jungen aus den Nachbargemeinden kennen und es wird gemeinschaftlich gekocht. Die Verpflegung ist Teil des pädagogischen Programms und erfolgt in Selbstversorgung. Veranstalter sind die Jugendförderung der Stadt Griesheim in Kooperation mit dem Jugendbildungswerk und weiteren Jugendförderungen des Landkreises Darmstadt-Dieburg. Die Kosten betragen 50,00 € inklusive aller Leistungen. Anmeldung und Info: Büro der Jugendförderung Stadt Griesheim, Dieselstraße 10. e-mail: info@bluebox-griesheim.de oder Tel. 06155 – 868480.

Ohne Konservierungsstoffe

Natur Freund
Tiernahrung Freund GbR

Philipp-Reis-Weg 7 • 64293 Darmstadt
Hundefutter zum Barfen
Telefon 06151-77233
Futter für Katzen, Nager, Vögel
Günstige Abholpreise
www.tiernahrung-freund.de
Mo-Do 9-18 Uhr und Fr 9-16:30 Uhr
Jeden 1. Samstag im Monat 10-12.30 Uhr

Online Bestell-Shop

Seit mehr als 80 Jahren
Ihr erfahrener Fachmann

K. Waßmann GmbH
Schreinerei | Glaserei

Büschelstraße 5
64297 Darmstadt-Eberstadt
Telefon: 06151/55293

- Holzfenster | Kunststofffenster
- Rollläden | Klappläden
- Haustüren | Innentüren
- Dachausbau | Innenausbau
- alle Schreiner- und Glasarbeiten
- alle Reparaturen und Verglasungen

Fenster- und Rollladendienst
• Reparaturen
• Wartung
• Absicherung

seniormed24

24-Stunden-Betreuung zu Hause.
Professionell, liebevoll und bezahlbar!

Keine Provisions-, Anfahrts-, oder Bearbeitungskosten!
Gemeinsam mit Ihnen erstellen wir eine individuelle
Bedarfsplanung – **kostenlos und unverbindlich!**
Wir freuen uns darauf, Ihnen helfen zu können!

Rowena Kuhfuß · Rostocker Str. 13 · 64579 Gernsheim · Tel. 06258 – 9894911
Mobil 0151 – 21260914 · info@seniormed24.de · www.seniormed24.de

Tanzabend des Seniorenbüros

Im Rahmen des W.I.G. Programms des Seniorenbüros der Stadt Griesheim findet wieder in Kooperation mit dem Caféhaus Waldeck ein Tanzabend im Pavillon des Haus Waldeck statt.

Am Donnerstag, den 16. Oktober 2014 von 17.30-21.00 Uhr sind alle interessierten Bürgerinnen und Bürger wieder recht herzlich eingeladen zu einem Tanzabend für Jung und Alt. Zuschauerinnen und Zuschauer sind natürlich ebenso willkommen.

Den musikalischen Teil an diesem Abend übernimmt Eugen Gerhard, der keinen Musikwunsch offen lässt. Für das leibliche Wohl sorgt in gewohnter Weise das Caféhaus Waldeck mit Defi-ge vom Schwenkgrill und einer großen Auswahl an Getränken.

zutragen, da man dann die größte Auswahl an Terminen hat. Frau Menges empfiehlt, die Nachstunden auszuprobieren; sie sind etwas Besonderes; für Kaffee und Erfrischungen ist gesorgt.

Am Freitag, den 21. November um 18 Uhr wird das Ende von 5 Wochen ununterbrochenem Gebet mit einem gemeinsamen Abschlussfest gefeiert.

Die Melanchthongemeinde lädt alle Interessierten dazu ein, an den 5 Gebetswochen teilzunehmen und zu erwarten, dass Gott Fragen beantwortet, neue Kraft schenkt, Dank gerne annimmt und Gebete für die Zukunft anhört und zu seiner Zeit beantwortet.

Ihr Schlüssel zum individuellen Schutz

Die Zurich Kfz-Versicherung erfüllt Ihre individuellen Wünsche durch flexible und innovative Angebote. Bausteine wie Rabattschutz und WerkstattPlus sind frei wählbar. Egal, für welches Fahrzeug Sie Versicherungsschutz benötigen, wir beraten Sie partnerschaftlich und kompetent. Zurich HelpPoint. Weil Sie uns wichtig sind.

Geschäftsstelle
Thomas Volk
Dürerstraße 4
68647 Biblis
Telefon 06245 29248

ZURICH

Bis 30.11. Kfz-Versicherung wechselt!

Elektro Groth
Inhaber Ralf Groth

Karlstraße 34
64347 Griesheim
Telefon 0 61 55-82 55 05
Mobil 01 60-94 44 62 37
Fax 0 61 55- 82 55 03
E-Mail r.groth@gmx.de

FTS
FLUGHAFENTRANSFER
SERVICE

pro Strecke ab **38.-€**
z.B. Pfungstadt-Frankfurt FFM

- Personenbeförderung
- Kurierfahrten
- Vereinsfahrten
- Flughafentransfer

06157.91112

Freie Redakteure
gesucht: Telefon 06157.989 699

8. Werkstatt-Konzert-Festival

Je 2 Eintrittskarten gewinnen für 7. und 9.11. auf Schloß Heiligenberg in Seeh.-Jugenheim

JUGENHEIM. Zum 8. Mal findet das „Werkstatt-Konzert-Festival“ statt, das Kultur im Schloß Heiligenberg zusammen mit dem Jugenheimer Atelier für Streichinstrumentenbau von Caroline Krömmelbein und Wolfgang Kury veranstaltet. Auch für die vier Konzerte dieses Jahres konnten wir wieder namhafte Musiker gewinnen, die die instrumentellen Möglichkeiten der nach italienischen Vorbildern gebauten Streichinstrumente und deren Klangwelten auf höchstem Niveau präsentieren. Im Mittelpunkt des diesjährigen Werkstatt-Konzert-Festivals steht das handwerkliche Können Antonio Stradivaris. Alle Konzerte finden im historischen Gartensalon des Schlosses statt.

Freitag, 7. Nov., 20 Uhr / Konzert für Nachwuchsmusiker: Es spielt der Violinist Peter Mayer, der erfolgreich u.a. an der diesjährigen Sommerakademie für Kammermusik auf Schloß Heiligenberg teilgenommen hat. Für dieses Konzert können Sie 2 Eintrittskarten gewinnen! Einsendeschluß ist der 1. November. Bitte Stichwort „7.11./Peter Mayer“ und Ihre Teiln. für unseren Rückruf angeben. Die Karten liegen an der Abendkasse be-

reit. Peter Mayer wird am Flügel begleitet von der französischen Konzertpianistin Sophie Labandibar. Programm: Johann Sebastian Bach: Sonate für Violine/Klavier BWV 101; Wolfgang A. Mozart: Rondo K250; Henryk Wieniawski: Fantasie-brilliant nach der Oper „Faust“ von Charles Gounod; Camille Saint-Saens: Sonate für Violine/Klavier Op. 75; Maurice Ravel: Zizigane – Rhapsodie für Violine/Klavier; VvK.10€; Ak. 12€; erm. 8€. Alle übrigen Konzerte: VvK. 18€; Ak.:20 €; erm.14€; alle 4 Konzerte: 55€/45€.

Samstag, 8.11., 18:30 Uhr: Eröffnung der Instrumenten-Ausstellung mit Beiträgen der Geigenbauer. 20 Uhr: Streichquartett mit Stimmführern des Staatsorchesters München. Es spielen Arben Spahiu, Michael Artl, Thilo Widemeyer und Peter Wöpke. Programm: Mozart, W.A.: Streichquartett in G-dur, KV 387; Schubert, Fr.: Streichquartett in d-moll, D 810, „Der Tod und das Mädchen“.

Sonntag, 9.11., 11 Uhr: Matinée mit dem Duo Hell (Cello) & Gelius (Klavier). Für dieses Konzert können Sie ebenfalls 2 Eintrittskarten gewinnen! Einsendeschluß ist 3.11.. Bitte Stichwort „9.11./Matinée“ und Ihre Teiln. für unseren Rückruf ange-

ben. Die Karten liegen an der Abendkasse bereit. Programm: Fauré, G.: Romance A-dur, op. 69; Debussy, C.: Sonate d-moll; Fauré, G.; Romance sans paroles, op. 17, Nr. 3; Saint-Saens, C.: Der Schwan, op. 91 aus: „Der Karneval der Tiere“; Fauré, G.: Elegie; Massenet, J.: Meditation aus „Thais“; Franck, C.: Sonate A-dur, op. 9.11., 15:30 Uhr: Klangproben-Konzert mit Konzertmeister Friedemann Brenner und Geigenbaumeister Wolfgang Kury. Es werden Nachbauten v. Stradivari-Geigen u. die Besonderheiten des Stradivari-Klanges unter musikalischem u. physik. Aspekt vorgestellt.

So., 9.11., 17:30 Uhr/Abschlusskonzert mit dem Trio Enescu: Es spielen Alina Armonas-Tambrea, Edwardas Armonas u. Gabriele Gylte-Hein. Programm: Haydn, J.: Klaviertrio Es-dur, Hob. XV:30; Enescu, G.: Klaviertrio a-moll; Arensky, A.: Trio d-moll, op. 32. Vorverkauf unter www.schloss-heiligenberg.de (am Ende des Textes finden Sie die Adresse, mit der Sie direkt zum Vorverkauf gelangen). Karten können auch im Atelier für Streichinstrumentenbau, 64342 Seeheim-Jugenheim, Stettbacher Tal 13, Tel.: 06257.504 99 50 erworben werden. (Frankensteiner)

Wie sind Konsumprodukte gemacht – und was machen sie mit uns?

Vortrag von Prof. Dr. Wolfgang Ullrich | Termin: 24. November 2014

SEEHEIM-JUGENHEIM. Das Schuldorf Bergstraße, die Hessische Landeszentrale für politische Bildung, die Volkshochschule des Landkreises Darmstadt-Dieburg, das Staatliche Schulamt Darmstadt-Dieburg und der Stadt Darmstadt sowie das US-Generalkonsulat in Frankfurt bieten in Kooperation ein Forum zu aktuellen Fragen aus dem Themenkomplex Wirtschaft und Soziales an. Gemäß den Grundsatzidealen des Schuldorfs wendet sich das Forum sowohl an die Schulgemeinde als auch an die interessierte Öffentlichkeit.

Prof. Dr. Wolfgang Ullrich thematisiert in seinem Vortrag die Probleme der Industrienationen auf dem Weg in eine nachhaltige Entwicklung. Vor diesem Hintergrund hat sich nach seiner Einschätzung Konsumkultur verändert. Er veranschaulicht an Beispielen aus der Werbung, wie geschicktes Marketing unser Konsumverhalten beeinflussen und lenken kann. Zugleich gibt er einen Einblick, wie die neue Konsumkultur einen Beitrag zu Wegen aus der Wachstumsökonomie leisten kann. Prof. Dr. Wolfgang Ullrich zeigt Mög-

PFAU SCHREINEREI
Ostendstraße 13D · 64319 Pfungstadt · Tel. 06157-84748 · Fax 06157-158109
Email: schreinerei-pfau@t-online.de · www.schreinerei-pfau.de

Service und Vielfalt rund ums Holz

**Altbauanierung
Fensterbau
Innenausbau
Möbelbau
Restaurierung**



MICAEALA GELIUS ENESCU-TRIO

Mit der neuen Sonnenbatterie eco Tag und Nacht Strom

Tag und Nacht selbst erzeugten Strom verbrauchen und damit bares Geld sparen

Sonnenbatterie hat als Pionier für intelligente Stromspeicher seine jahrelange Markterfahrung dazu genutzt, ein noch kompakteres Gerät zu entwickeln, welches aufgrund seiner höheren Standardisierung und eines modularen Aufbaus zu einem noch deutlich attraktive-

ren Preis angeboten werden kann. Die Sonnenbatterie eco ist damit nicht nur die richtige Wahl für jedes Zuhause, sondern auch für jeden Geldbeutel!

Mit der Sonnenbatterie eco und einer Photovoltaik-Anlage können Sie sich schon heute deutlich unterhalb des ak-

tuellen Strompreises selbst versorgen. Und Ihre Stromkosten sind für die nächsten 20 Jahre eingefroren.

Sonnenbatterie-Kunden erreichen mit einer Kombination aus PV-Anlage und Speicher über das Gesamtjahr problemlos bis zu 80% Eigenversorgung. Zu-

teressant und wie rechnet Sie sich für mich? All diese Fragen werden wir Ihnen in einer kostenlosen VOR-ORT Analyse beantworten.

Kontakt:
Sun Peak – Sonnenbatterie-Center Hemsbach

SUN PEAK SONNENBATTERIE

Sonnenbatterie eco
Selbst erzeugter Strom
Verbrauchen und dabei bares Geld sparen!
Kostenlose VOR-ORT Analyse vereinbaren

SUN PEAK - Auf den Besenäckern 17 - 69502 Hemsbach
Tel. 06201/602070 - info@sunpeak.eu - www.sunpeak.eu



Ist die SONNENBATTERIE ECO für mich interessant und wie rechnet Sie sich für mich? Sunpeak beantwortet all Ihre Fragen.

sätzlich erhalten Sie eine Speicherförderung, die bei einer 5kWp Solarstromanlage mit der Sonnenbatterie eco 4,5 ca. 2000 € beträgt.

Auf den Besenäckern 17
69502 Hemsbach
Tel. 06201/602070
Email: info@sunpeak.eu
Web: www.sunpeak.eu

Kaufen Sie jetzt bevor es zu spät ist!

Tresorbau Balkmann
in Pfungstadt

- Beratung
- Verkauf
- Wartung
- Notöffnung

Mo-Do 9-17 Uhr
Fr 9-16 Uhr
Termine auch nach Vereinbarung

www.balkmann-tresore.de Onlineshop

Ostendstr. 11 · 64319 Pfungstadt
Telefon 06157-83333
verkauf@balkmann-tresore.de

50% auf ausgesuchte Produkte

Leichtweiß
Inhaber: Rainhard Günl
Rathausstraße 25
64560 Riedstadt-Crumstadt
Telefon: 06158 - 83888
Mobil: 0162 - 2717706
www.schwimmbadtechnik-leichtweiss.de
info@schwimmbadtechnik-leichtweiss.de

Schwimmbadtechnik

Gesundheitsoasen für zuhause - Saunen und Infrarotkabinen

Regenerieren, entschlacken und entspannen - testen Sie bei uns die gesundheitsfördernde Wirkung einer Sauna oder einer Infrarotkabine mit Salzverdampfer und LED-Beleuchtung. Vereinbaren Sie noch heute Ihren persönlichen Beratungstermin.

ALLES UM SCHWIMMBAD ■ SAUNA ■ WELLNESS ■

Ausstellung „Brasilianische Impressionen“ von Rosel Grassmann

DA-EBERSTADT. In der Praxis Katharina Rogalla in der Georgenstr. 40 werden. Eröffnung war am 26. September. Die Ausstellung geht bis 7. November 2014, Öffnungszeiten auf Anfrage.

Erlebt wurde eine magische Veranstaltung. Rosel Grassmann verwandelte die Audioprälineurin Christiane Vera Wagner in ein Zauberwesen. Untermalt mit der Stimme und Musik aus der Audiopräline.

Außerdem fand Premiere der Kurzfilmdokumentation „... damit die Welt bunter wird“ statt unter Anwesenheit der Tänzerin und Choreografin Susanne Ohmann (auf der Durchreise zurück nach Brasilien).
Ort: Praxis für Physiotherapie Katharina Rogalla, Georgenstraße 40, 64297 Darmstadt, 06151/506275.

Terrassen- & Gartengestaltung

Neue Anschrift: Schillerstr. 78 Bensheim-Auerbach

Betonpflaster
Natursteinpflaster
Betonplatten
Blumenkübel
Pallisadenstellsteine
Wärmedämmplatten
Außenanlagen reinigen und imprägnieren

ZILLIG BAUSTOFFE
DIE BAUSTOFF-PROFIS

**Besuchen Sie uns. Täglich geöffnet: 7:00-17:30 Uhr
Samstag 8:00-12:00 Uhr Ständig Sonderaktionen**

Telefon 0 6251-2569
Fax 67745

ÜBERDACHUNGEN VORDÄCHER

Wenzens Markisen GmbH
64401 Groß-Bieberau • Tel. 06162/94 39 50
www.wenzens-sonnenschutz.de

Jung - Alt - Defekt!

Wir kaufen Ihr Auto!

Oder brauchen Sie Ersatzteile?

Autoverwertung Lechmann oHG Lagerstr. 3 · 64331 Weiterstadt · Industr. Nord
Tel.: 06151/895533 · www.autoteilemarkt24.de

Fachkanzleien für Arbeitsrecht und Erbrecht/Familienrecht

Fachanwälte für Arbeitsrecht:
Rechtsanwälte Dingeldein, Brenner, Bär, Baumhäkel, Eisenreich-Meißner

Fachanwälte für Erbrecht:
Rechtsanwälte Dingeldein, Wahlers, Arras

Fachanwälte für Familienrecht:
Rechtsanwälte Dingeldein, Wahlers, Waegt, Biergans

5x in Südhessen

Weitere interdisziplinär zusammenarbeitende Fachanwälte auf den Fachgebieten:
Sozialrecht, Verkehrsrecht, Versicherungsrecht, Medizinrecht, Steuerrecht, Strafrecht, Baurecht und Mietrecht

Dingeldein • Rechtsanwälte

64404 Bickenbach Bachgasse 1 06257/86950
64579 Gernsheim Wallstraße 7 06258/83380
64283 Darmstadt Adelingstraße 23 06151/501380
64625 Bensheim Burgstraße 4a 06251/5836150
64372 Ober-Ramstadt Nieder-Ramstädter Str. 70 06154/803980

www.dingeldein.de